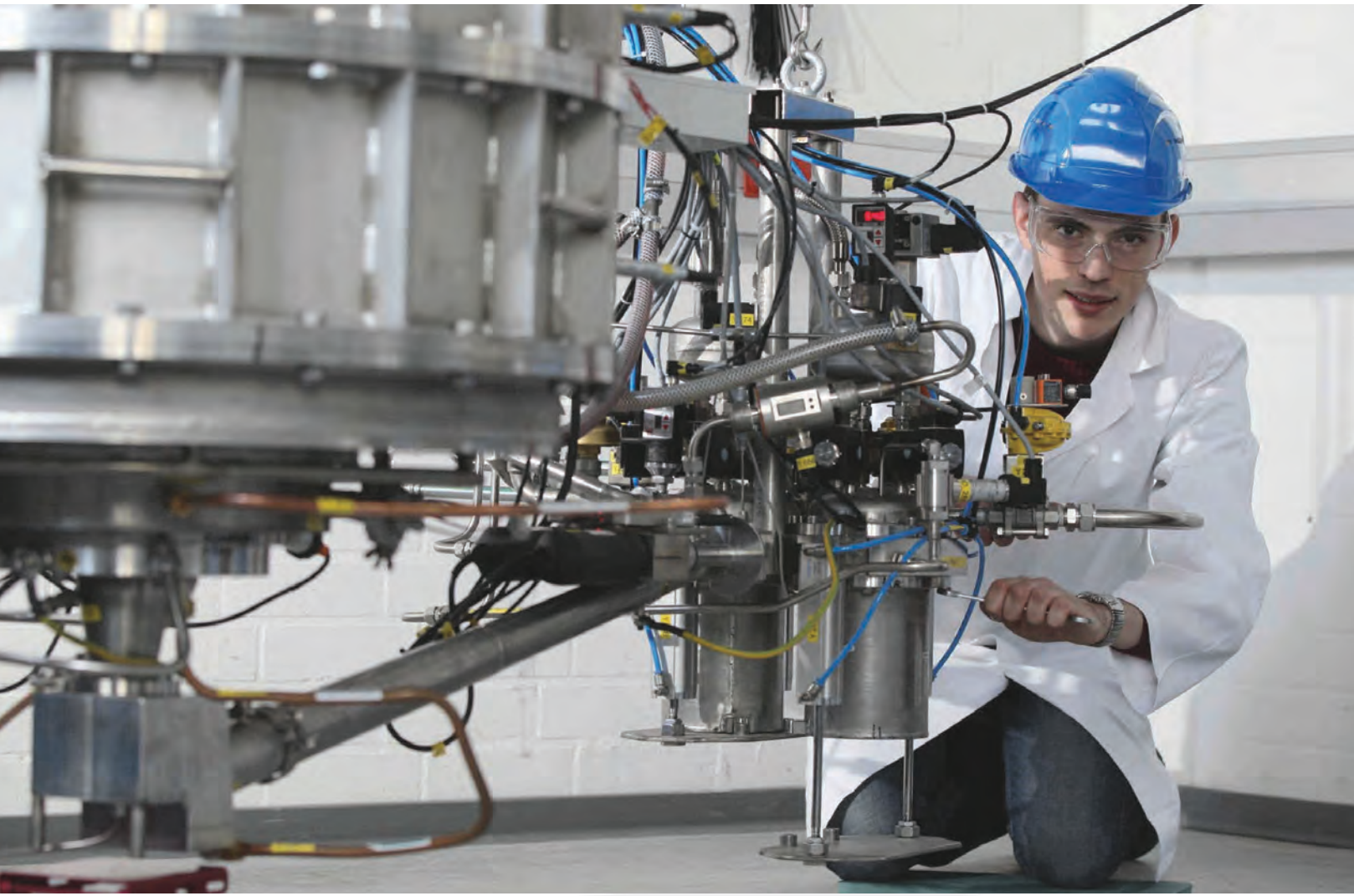




# INNOVATION TRIFFT WELTERBE

Industrie und Gewerbe im Landkreis Goslar



## Vorwort des Landrats Thomas Brych



### Innovation trifft Welterbe

„Innovation trifft Welterbe“ – dieser Leitsatz soll auch der 3. Auflage unserer Wirtschaftsbroschüre als roter Faden dienen. Innovation – also die Einführung neuer Verfahren und Techniken – steht nicht nur für die Wirtschaft im Landkreis Goslar, sondern spielte auch in der Überarbeitung unserer Broschüre eine wichtige Rolle. Wir haben unsere Wirtschaftsbroschüre in ein neues Gewand gehüllt, eine Entwicklung, die auch die Wirtschaft unserer Region durchlaufen hat und weiterhin durchläuft.

Die wirtschaftliche Entwicklung im Landkreis Goslar ist ganz tief mit der Bergbau- und Montanindustrie verknüpft. Die daraus entstandene Innovationskraft ist bis heute ein wesentliches Merkmal der hier ansässigen Industrieunternehmen. Nach dem Ende der Bergbau-Ära, die über Jahrhunderte hinweg den Kern der Wirtschaftskraft bildete, stand die Industrie vor der Herausforderung, sich neuen Wegen zu öffnen und sprichwörtlich auch „in ein neues Gewand“ zu hüllen.

Das Erzbergwerk Rammelsberg erinnert bis heute an diese prägende Zeit des Bergbaus und bildet zusammen mit der Goslarer Altstadt und der Oberharzer Wasserwirtschaft das größte Flächen-Welterbe Deutschlands. Eine Kombination, die ein Alleinstellungsmerkmal darstellt.

Die Innovationskraft vergangener Zeiten ebnete den Weg zu einer Wirtschaftsregion, die heute durch eine enorme Branchenvielfalt besticht und in der Unternehmen an den Erfindungs- und Ideenreichtum vergangener Zeiten anknüpfen.

Neben zahlreichen Tourismus- und Freizeitangeboten wächst die Anzahl moderner Produktionsstätten in den unterschiedlichsten Branchen und Bereichen. Die Kompetenzfelder reichen von der Chemie- und Grundstoffindustrie, dem Komponentenbau bis hin zu Recycling und Energie.

Die Region hat sich, auch durch die Lage im Herzen Deutschlands, zu einem gefragten Industrie- und Technologiestandort

entwickelt. Diese positive Entwicklung ist keinesfalls ein Automatismus, sondern das Resultat aus dem Zusammenspiel verschiedener Institutionen. Besonders die Technische Universität Clausthal trägt mit der engen Verzahnung von Wirtschaft und Wissenschaft dazu bei, dass der Landkreis Goslar ein beliebter Standort von Weltmarktführern, teilweise in Nischenbranchen, ist.

Die Herausforderung, aus der Ära Bergbau heraus einen Standort mit Innovationskraft zu entwickeln, hat die Region gemeistert. Heute stehen die Unternehmen, wie auch in der ganzen Bundesrepublik, vor dem Problem des Fachkräftemangels. Mit dieser Broschüre möchten wir auch den Fachkräften von morgen aufzeigen, wie vielfältig und spannend die Unternehmen im Landkreis sind. Sie werden hier sowohl familiengeführte Kleinunternehmen als auch Standorte von Weltkonzernen finden. Der Landkreis vereint in sich einen ausgeprägten Industriestandort zusammen mit einem hohen Maß an Lebensqualität.

Verschaffen Sie sich auf den folgenden Seiten doch einfach einen ersten Eindruck von der Leistungsfähigkeit und Innovationskraft unserer Region – der hoffentlich Appetit auf mehr macht.

Glück Auf!

Ihr

Thomas Brych



# Inhaltsverzeichnis

Kurzportrait Landkreis Goslar

Seite 6

Industrie und Wirtschaft im Landkreis Goslar

Seite 8

Tourismusdestination und Erholungsraum

Seite 10

## KOMPETENZFELD AUTOMOTIVE

1

KKF Fels GmbH & Co. KG ..... 12

## KOMPETENZFELD CHEMISCHE INDUSTRIE

2

Chemetall GmbH ..... 13

Chemitas GmbH ..... 14

H.C. Starck Tantalum and Niobium GmbH ..... 15

H.C. Starck Tungsten GmbH ..... 16

Heubach GmbH ..... 17

Imperial Chemical Logistics GmbH ..... 18

KÖMMERLING CHEMISCHE FABRIK GMBH ..... 19

Oker-Chemie GmbH ..... 20

Synthomer Deutschland GmbH ..... 21

## KOMPETENZFELDER ENERGIE, VER- UND ENTSORGUNG

3

akkuteam Energietechnik GmbH ..... 22

aquen aqua-engineering GmbH ..... 23

Geiger Metallrecycling ..... 24

Harz-Metall GmbH..... 25

INENSUS GmbH ..... 26

Norzinco GmbH ..... 27

Recycling-Park Harz GmbH ..... 28

Textilpflege Kaiser GmbH ..... 29



## KOMPETENZFELDER INFORMATIONS - UND PRÜFTECHNOLOGIE

4

EDV-Optik-Partner GmbH .....	30
MARX IT Service GmbH .....	31
MAXXEO GmbH .....	32
pdv-Software GmbH .....	33
PDV-Systeme GmbH .....	34
SincoTec Group .....	35

## KOMPETENZFELDER MASCHINEN- UND ANLAGENBAU

5

DEWA Engineering und Anlagenbau GmbH .....	36
Eckold GmbH & Co. KG .....	37
Ge:Net GmbH .....	38
Gustav Buchholz GmbH & Co. KG .....	39
York Maschinenbau GmbH & Co. KG .....	40

## KOMPETENZFELDER WERKSTOFFHERSTELLUNG UND -VERARBEITUNG

6

DFA - Dr. Freist Automotive GmbH .....	41
Harzer Kartonagenfabrik Fritz Nickel GmbH & Co. KG .....	42

## WEITERE KOMPETENZFELDER

7

Alape GmbH .....	43
Bad Harzburger Mineralbrunnen GmbH .....	44
Bernhard Olbrich Elektroinstallationen-Industrieanlagen GmbH .....	45
Bornemann AG .....	46
Carl Lüdecke GmbH & Co. KG .....	47
Clausthaler Verfahrens- und Energietechnik GmbH .....	48
DIPL.-ING. PAUL DRASTIK GMBH .....	49
EuropTec GmbH .....	50
Fels-Werke GmbH .....	51
Friedrich GmbH .....	52
Holz-Reimann, Bruno Reimann GmbH & Co. KG .....	53
Jesse GmbH & Co. KG .....	54
Med-X-Press GmbH .....	55
Must Metalle Container Recycling GmbH .....	56
Performance in Lighting GmbH .....	57
PPM Pure Metals GmbH .....	58
Spedition Hahne GmbH .....	59
Sternenfrucht Produktions GmbH & Co. KG .....	60
Stöbich Brandschutz GmbH .....	61
Sympatec GmbH System-Partikel-Technik .....	62
The Hearts Hotel GmbH.....	63

# Kurzportrait Landkreis Goslar



## Zahlen - Daten - Fakten

<b>Landrat</b>	Thomas Brych (seit 2013)
<b>Kreisverwaltung</b>	2 Vorstandsmitglieder, 7 Fachbereiche, Kreiswirtschaftsbetriebe ≈ 1.150 Beschäftigte
<b>Fläche</b>	965 km <sup>2</sup> 18 Naturschutzgebiete, 158 km <sup>2</sup> Nationalpark
<b>Einwohner</b>	136.644 (LSN, Stand: Juni 2019) Ø 47,9 Jahre alt (Nds. = 44,6 J.)

## Wirtschaftsbereiche - Beschäftigte

<b>Land-, Forst- und Fischereiwirtschaft</b>	226 (= 0,5%)
<b>Produzierendes Gewerbe</b>	11.994 (= 26,2%)
darunter Chemie	4.300
darunter Metallverarbeitung	2.770
<b>Handel, Verkehr, Gastgewerbe</b>	10.671 (= 23,2%)
<b>Sonstige Dienstleistungen</b>	33.596 (= 73,3 %)
darunter Unternehmensdienstleistungen	7183



## Arbeiten und Wohnen in einem ursprünglichen Umfeld

Der **Landkreis Goslar** gehört ohne Zweifel zu den landschaftlich reizvollsten Regionen Norddeutschlands und bietet seinen Bewohnern sowie Gästen ein hohes Maß an Lebensqualität. Der Landkreis hat über 100.000 Einwohner, von denen mehr als zwei Drittel am Harzrand leben. Die übrige Bevölkerung verteilt sich etwas gleichmäßig auf das ländlich geprägte Harzvorland sowie auf die bekannten Kur- und Tourismusorte im Oberharz

### **„Die Kaiser- und Welterbestadt Goslar bildet einen kulturellen und wirtschaftlichen Mittelpunkt“**

Den wirtschaftlichen und kulturellen Mittelpunkt des Landkreises bildet die 1000-jährige Welterbe- und Kaiserstadt Goslar. Das Heilbad Bad Harzburg, die Industriestadt Seesen – die vor allem für die Dosenindustrie bekannt ist – und die Berg- und Universitätsstadt Clausthal-Zellerfeld verbinden städtisches Wohnen und attraktive Arbeitsplätze in einer natürlichen Umgebung auf wirklich ideale Weise.

Während die Wirtschaft im Harzvorland und am Harzrand vor allem von industriellen Betrieben geprägt ist, dominiert in den Ortschaften und Gemeinden des Oberharzes der Tourismus als wichtiger Wirtschaftsfaktor. Bedeutende und überregional bekannte Tourismusdestinationen sind Braunlage, St. Andreasberg, Altenau, Schulenberg und Wildemann.

Die Städte Goslar, Bad Harzburg, Seesen und Langelsheim nehmen neben ihrer wirtschaftlichen Bedeutung auch die Rolle

der Einkaufs- und Versorgungsfunktion wahr und sind selbstverständlich auch bei Touristen sehr beliebt.

Im Harzvorland haben die Gemeinde Liebenburg und die Samtgemeinde Lutter am Barenberge ihre größte Bedeutung in der landwirtschaftlichen Nutzung und als Wohnsitzgemeinden für Arbeitnehmer, die am Harzrand oder in den nördlich gelegenen Zentren (Salzgitter, Braunschweig, Wolfsburg und Hannover) arbeiten.





## Tradition wird fortgeführt – Neue Technologien bestimmen heute den Alltag

Der Landkreis Goslar wird aufgrund seiner Lage an und im Harz häufig als reine Tourismusregion wahrgenommen. Mit dieser Sichtweise wird man der Region jedoch beileibe nicht gerecht, denn der Landkreis ist Wiege bedeutender Innovationen im Bereich der industriellen Wirtschaft.

Noch weit bis ins letzte Jahrhundert hinein stand die Region rund um die Kaiserstadt wirtschaftlich vor allem für den Bergbau. Doch schon Mitte des Jahrhunderts mussten sich die Betriebe und Unternehmen darauf einstellen, neue Wege zu beschreiten, um die eigene Existenz auf Dauer sicherzustellen.

Aus dieser Situation heraus entstanden beispielsweise Spezialisten im Bereich der Nichteisen-Metalle.

Das Fachwissen aus dem Bergbau hat die in der Region rund um Goslar stark vertretene chemische Industrie genutzt und weiterentwickelt. Dies wiederum hat dazu geführt, dass sich heute vor allem an den Standorten Goslar und Langelsheim große Chemieunternehmen befinden, die zu den stärksten Arbeitgebern der Region gehören.

Der Landkreis Goslar hat sich aber auch zum Ziel gesetzt, eine führende Energie-Effizienz-Region zu werden. Hierfür wird eine weitgehend eigenständige Energieversorgung auf Basis erneuerbarer Energien angestrebt.

## Wirtschaft im Landkreis setzt Maßstäbe im Bereich des Recyclings

Aber nicht nur die chemische Industrie genießt einen weltweit exzellenten Ruf, sondern auch andere zukunftsweisende Techniken und Innovationen haben sich etabliert. So entwickelt sich die Recyclingwirtschaft zu einem entscheidenden Wirtschaftsfaktor. Die erfolgreiche Arbeit des REWIMET-Recyclingclusters ist dabei nur ein Beispiel unter vielen.

Die zentrale Lage im Herzen Deutschlands und die hervorragende Verkehrsanbindung tragen ihren Teil dazu bei, dass der Landkreis Goslar ein attraktives Umfeld für Gewerbe und Industrie bietet.

Die Vielseitigkeit neuer Geschäftsfelder ist jedoch nicht losgelöst vom herkömmlichen Arbeitsumfeld zu sehen. Nach wie vor spielt beispielsweise die Holzindustrie eine große Rolle im waldreichen Landkreis Goslar, und die Nahrungsmittel- und Getränkeindustrie verarbeitet die natürlichen Erzeugnisse des Harzes und des Harzvorlandes zu hochwertigsten Produkten. Betriebe aus anderen Branchen vervollständigen die industrielle Produktion und runden das umfangreiche Portfolio ab.



## Die TU Clausthal – Ein Aushängeschild der Region

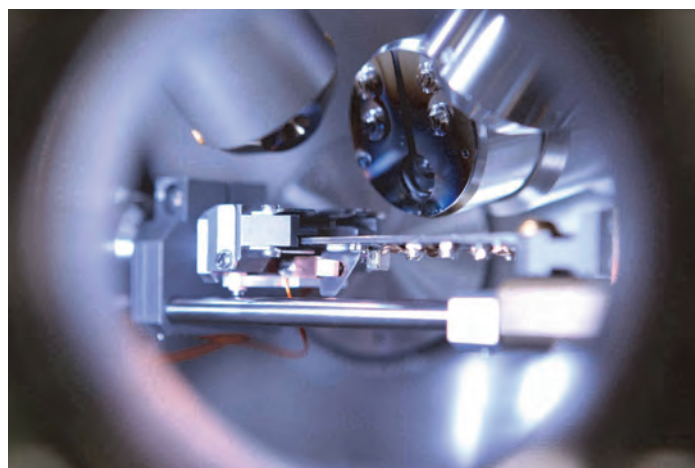
Mit der Technischen Universität Clausthal verfügt der Landkreis über eine Hochschule internationalen Renommées. Bei Wirtschaftsunternehmen weltweit steht die TU aufgrund ihrer einzigartig persönlichen Atmosphäre, der praxisnahen Lehre und Forschung sowie der exzellenten wissenschaftlichen Expertise hoch im Kurs.

Gelehrt und geforscht wird in den Bereichen Energie und Rohstoffe, Natur- und Materialwissenschaften, Wirtschaftswissenschaften, Mathematik, Informatik, Maschinenbau und Verfahrenstechnik.

In der Praxis ist die enge Vernetzung von Natur-, Ingenieur- und Wirtschaftswissenschaften innerhalb einer anwendungsorientierten Forschung wichtig. Organisiert wird sie in drei innovativen Zentren. Eines davon ist Clausthal mit dem Zentrum für Materialwissenschaften sowie dem Simulationswissenschaftlichen Zentrum.

Einen wissenschaftlichen Ableger der TU Clausthal bildet das Energie-Forschungszentrum in Goslar. Es beschäftigt sich vor allem mit neuen Technologien und hat sich in den letzten Jahren hervorragend entwickelt.

Und auch im Bereich der Digitalisierung sollen im Landkreis Maßstäbe gesetzt werden. Um dies zu erreichen, betreibt die Technische Universität seit 2018 ein Digitalisierungslabor, das Wege in eine digitalisierte Welt erforscht und erprobt.







## Tourismusdestination und Erholungsraum

### Die Anziehungskraft des Harzes – Tourismusregion am Puls der Zeit

Neben der großen Bedeutung der Industrie spielt selbstverständlich auch der Tourismus eine gewichtige Rolle im Landkreis Goslar. Dies kommt nicht nur Urlaubern zugute, die eine reiche Auswahl an Freizeitmöglichkeiten vorfinden, sondern auch den Bewohnern des Landkreises selbst.

Nur wenige Mittelgebirge verfügen dabei über eine solch abwechslungsreiche Landschaft wie der Harz. Der Kontrast zwischen steil aufragenden Bergen und den Ebenen des Vorlandes, Wäldern, wildromantischen Bächen, Wasserfällen, Klippen sowie zahlreichen Talsperren und Teichen beeindruckt und ist charakteristisches Merkmal für die hiesige Region.

Seit vielen Jahren werden mannigfaltige und von Erfolg gekrönte Anstrengungen unternommen, die den Harz zu einer der beliebtesten und bekanntesten Tourismusregionen Deutschlands gemacht haben. Hier ist alles möglich. Klassische Freizeitangebote werden ergänzt durch weitere Attraktionen wie Monsterroller-Abfahrten, Hochseilparks, Swing-Golf Anlagen, Bergbahnen, Lifte und modernste Einrichtungen für den Wintersport. Der Baumwipfelpfad in Bad Harzburg ist dabei nur eines von vielen erfolgreichen Beispielen für den Ausbau der touristischen Infrastruktur.

Immer beliebter wird der Harz auch bei Mountainbikern und Rennradfahrern, die das Mittelgebirge für seine anspruchsvollen Routen und atemberaubenden Ausblicke schätzen. Mit der „Volksbank Arena Harz“ verfügt die Region über ein wahres Eldorado für Mountainbike-Enthusiasten, was sich auch in zahlreichen Beiträgen in einschlägigen Fachmagazinen widerspiegelt.

Bekannt sind Harz und Landkreis Goslar natürlich auch durch das UNESCO-Welterbe Bergwerk Rammelsberg, die Altstadt von Goslar und die Oberharzer Wasserwirtschaft – Industrie- und Kulturdenkmäler von Weltruf.











**KKF Fels GmbH & Co. KG**

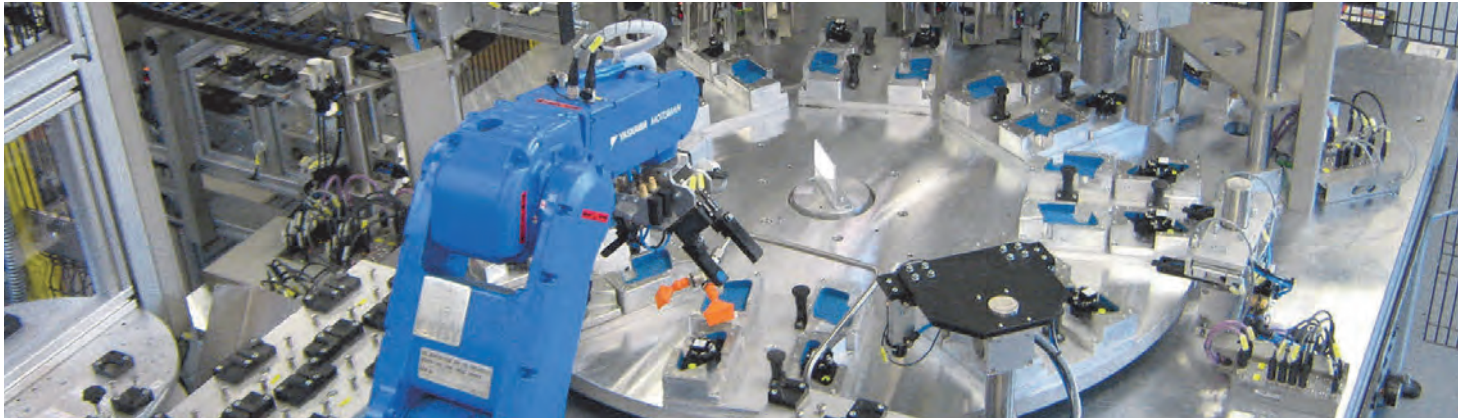
Alte Heerstraße 4 | 38644 Goslar

Tel.: 05321 5707-0

info-kkf@oke.de

www.kkf-fels.de

## Spritzguss vom Harz in die Welt!



Circa 70 Spritzgussmaschinen produzieren komplexe, aerodynamisch optimierte Ein- und Mehrkomponententeile für Automobilhersteller und Zulieferer weltweit

**KKF** ist eines von 16 Einzelunternehmen der OKE Group. Als Teil der OKE Group sind wir als **KKF** bekannt für unsere aerodynamischen Kunststoffkomponenten, die den Energieverbrauch von Fahrzeugen mit konventionellen Antrieben reduziert.



Voll- oder teilautomatisierte Montageanlagen ermöglichen eine effiziente Produktion von Baugruppen

Das sind Ein- und Mehrkomponententeile mit einem Bauteilgewicht von bis zu 9,5 Kilogramm – etwa, wenn es sich um aerodynamisch optimierte cW-Bodengruppen oder Radhausschalen handelt. Unsere Spezialität sind gespritzte Großbauteile. Je größer, desto besser!

Wir bieten umfangreichen Service über den reinen Spritzguss hinaus und sind damit ein zuverlässiger Partner der großen Automobilhersteller weltweit. Mit unseren Optimierungen des Luftwiderstands und Fahrzeuggewichts liefern wir auch einen wichtigen Beitrag zur Realisierung marktfähiger Elektroautos.

Wir von **KKF** sind stolz darauf, dass bei uns besondere Bauteile für die Fahrzeuge der

Zukunft entstehen! Einige unserer Spritzgussprodukte befinden sich im Motorraum, andere sind Sichtteile für das Exterieur. Unsere Arbeit beginnt meist mit der kunststoffgerechten Auslegung und Materialauswahl und reicht über teil- und vollautomatisierte Montagelinien für kleinere Baugruppen bis hin zu Optimierungen in der Serienfertigung.

Eine Besonderheit, neben dem Spritzguss, ist unsere Pultrusion. Das bekannte Fertigungsverfahren haben wir so weiterentwickelt, dass uns im Hinblick auf Geschwindigkeit und Reproduktionsgenauigkeit kaum jemand das Wasser reichen kann!

Daher ist unsere Pultrusion auch für Alltagsgegenstände interessant, wie etwa die Federleisten für GOODSIDE - ein Lattenrost mit ganz besonderen ergonomischen Eigenschaften.



Teambuilding und kostenlose Sport- und Aktivangebote gehören fest zur Firmenphilosophie von KKF

Um unsere Spitzenposition zu halten, brauchen wir die besten Mitarbeiter. Und die bekommen wir, weil Mitarbeiterfreundlichkeit bei uns einen ganz besonderen Stellenwert besitzt. Bei uns gibt es kostenlose Sport- und Aktivangebote in unserem eigenen Fitnessbereich, eine überbetriebliche Kinderbetreuung, ein Betriebsrestaurant mit richtig leckerer, gesundheitsorientierter Küche und noch viel mehr.

### Auf einen Blick:

Gründung	1976
Branche	Automobilbranche / Möbelindustrie
Produkte   Dienstleistungen	Kunststofftechnik / Spritzguss im Ein- und Mehrkomponentenverfahren / Großbauteile bis 9,5 kg / Baugruppenmontage / Faserverbundstoffe
Mitarbeitende	300
Karrieremöglichkeiten	Ausbildung   Praktikum   Direkteinstieg   Duales Studium
Weitere Standorte	weltweit

## Aus Langelsheim in die Welt



Höchste Präzision: Bei Chemetall geht es um perfekte Oberflächen

**Chemetall** ist ein weltweit führender Anbieter der Oberflächentechnik und eine Marke des Unternehmensbereiches Coatings von BASF. Das Unternehmen entwickelt und fertigt maßgeschneiderte Technologie- und Systemlösungen für angewandte Oberflächentechnik. Die Produkte von **Chemetall** schützen Metalle vor Korrosion, erleichtern das Umformen und die Bearbeitung, bereiten Teile optimal für den Lackierprozess auf und gewährleisten eine exzellente Haftung der Beschichtung. In Langelsheim befindet sich das größte und vielseitigste Werk von **Chemetall**. Am Standort im Innerstetal werden Flugzeugdichtmassen, Korrosionsschutzmittel, Reinigungsprodukte sowie weitere Chemikalien für die Oberflächenbehandlung von Metallen produziert. Die 180 Mitarbeiter vor Ort arbeiten in zwei Produktionsstätten. In der Herstellung von Spezialchemikalien für die Luftfahrtindustrie werden beispielsweise Flugzeugdichtmassen, Korrosionsschutzmittel und Lackentferner produziert, die in Flugzeugen auf der ganzen Welt zum Einsatz kommen.



In Langelsheim betreibt Chemetall Produktionsstätten für die Luftfahrtindustrie und die Automobilindustrie

Flugzeugdichtmassen werden verwendet, um Treibstofftanks und Flugzeugrümpfe abzudichten. Der Standardprozess in der Flugzeugproduktion ist immer noch das Vernieten. Um diese Nieten zu schützen und zu verhindern, dass Kerosin austritt oder die Passagierkabinen nicht dicht sind, wird jede einzelne Niete von Hand mit Flugzeugdichtmasse von **Chemetall** abgedichtet.



In jedem zweiten Auto fährt die Metallvorbehandlung von Chemetall mit

In einer weiteren Anlage in der ehemaligen Hans-Heinrich-Hütte werden Chemikalien für die Oberflächenbehandlung von Metallen hergestellt, darunter die umweltgerechte Oxsilan® Konversionsbeschichtung. Diese Technologie sorgt für langanhaltenden Korrosionsschutz und optimale Lackhaftung. Eine Schlüsselbranche ist die Automobilindustrie: In jedem zweiten Auto fährt die Metallvorbehandlung von **Chemetall** mit.

Der Standort Langelsheim spielt eine wichtige Rolle für das globale Geschäft von **Chemetall**. Vom Werk im Innerstetal werden führende Unternehmen weltweit aus der Automobil-, Hausgeräte- sowie Luftfahrtindustrie mit hochwertigen Produkten beliefert. In den vergangenen Jahren hat **Chemetall** sich klar zum Werk und zur Region Harz bekannt und den Ausbau des Standortes kontinuierlich vorangetrieben. Im Mittelpunkt der jüngsten Erweiterung – der bisher größten Einzelinvestition von **Chemetall** am Standort – stand eine Kapazitätserweiterung der Flugzeugdichtmassen-Produktion sowie der Neubau eines hochmodernen Labor- und Bürogebäudes.

**Chemetall** hat seinen Hauptsitz in Frankfurt am Main und hat 40 Tochtergesellschaften und 21 Produktionsstandorte weltweit. Im Dezember 2016 wurde **Chemetall** von BASF akquiriert.

Zertifizierungen: DIN EN 9100:2018, IATF 16949, ISO 9001:2008, ISO 14001:2004, OHSAS 18001:2007, NADCAP.

### Auf einen Blick:

Gründung	1889
Branche	Chemie
Produkte   Dienstleistungen	Technologie- und Systemlösungen für angewandte Oberflächentechnik, die unter anderem in der Luftfahrt- oder Automobilindustrie zum Einsatz kommen.
Mitarbeitende	180 in Langelsheim, 6 Azubis   2500 Mitarbeitende weltweit
Karrieremöglichkeiten	Ausbildung   Praktikum   Direkteinstieg   Duales Studium
Weitere Standorte	weltweit



**Wir begeistern durch unseren Service.  
 Unsere Mitarbeiter sind Ihr Baustein zum Erfolg.**



Hochregallager im Logistikzentrum in der Baßgeige

Die **Chemitas** hat jahrzehntelang als interne Fachabteilung der H.C. Starck GmbH, einem weltweit führenden Anbieter von hochleistungsfähigen Pulvern und Bauteilen aus Technologiemetallen und Technischer Keramik, umfangreiches Know-how für chemienahe Dienstleistungen aufgebaut. Seit 2013 war die **Chemitas** bereits eine eigenständige Gesellschaft innerhalb der H.C. Starck Gruppe. Im Rahmen von Verkäufen einzelner Gesellschaften der H.C. Starck Gruppe in 2018 und zuletzt der **Chemitas** selbst im April 2019 etablierte sich die **Chemitas** als eigenständiger Dienstleister rund um die Chemie und als unabhängiger Standortbetreiber für die im Metallurgiepark Oker ansässigen Unternehmen.



Facility Management als Standortbetreiber Oker

Dies ermöglicht der **Chemitas** zudem ihre Kompetenzen und Expertise auch anderen Unternehmen am Markt anzubieten, die nicht notwendigerweise chemische Betriebe sind. Wir agieren regional vernetzt mit globaler Reichweite und erweitern unser Produktportfolio stetig, so dass die Leistungen sich nicht ausschließlich an Unternehmen der Chemieindustrie richten.

Die **Chemitas** beschäftigt derzeit rund 130 Mitarbeiter und bietet ihren Kunden eine 20-jährige Geschäftserfahrung sowie ein ausgereiftes Serviceangebot. Die **Chemitas** produziert keine greifbaren Produkte wie beispielsweise chemische Erzeugnisse, Bauteile oder andere Fertigprodukte. Wir agieren als reiner Dienstleister und "produzieren" Service, der von qualifizierten Mitarbeitern erbracht wird. Das Service-Portfolio beinhaltet zum Einen Logistikleistungen wie u.a. globales Transportmanagement aller Verkehrsträger, Gefahrgutservice, Bemusterung- und Beprobung von Rohstoffen inklusive eines umfangreichen Warehouse Managements. Die zweite wesentliche Sparte des Service-Portfolios umfasst jegliche Aufgaben eines Standortbetreibers wie u.a. Infrastrukturmanagement, Abfall- und Abwassermanagement, Medienver- und entsorgung, Instandhaltungsplanung, Störfallmanagement und Notfallmanagement. Darüber hinaus bieten

wir Beratungsleistungen in unterschiedlichsten Themenfeldern der Logistik, Energieversorgung, Umweltfragen und Lean Management an. Ein besonderes Augenmerk gilt auch der Arbeitssicherheit und dem Gesundheitsschutz. Hierbei unterstützen wir gerne auch bei der Schaffung von gesundheitsgerechten Rahmenbedingungen in Betrieben, denn die Mitarbeiter sind nicht nur in unserem Unternehmen das höchste



Abfallmanagement am Standort Oker

Gut und ein effizientes Gesundheitsmanagement kann den Firmenerfolg langfristig positiv beeinflussen. Als zertifiziertes Unternehmen bieten wir höchste Ansprüche an Qualität, Umwelt- und Sicherheitsstandards. Diese Ansprüche ermöglichen es, dass wir uns stetig neuen Herausforderungen stellen und durch Optimierung und Innovationen für nachhaltige Erfolge auch bei unseren Kunden stehen. Durch unser Verständnis für die Region arbeiten wir mit unseren Kunden auf Augenhöhe zusammen und bieten Lösungen auch als Baukasten an. So entstehen individuelle, aber auch praktikable Ergebnisse, die zu einem nachhaltigen Erfolg führen.

**Auf einen Blick:**

Gründung	2013
Branche	Dienstleistung   Chemie   Industrie
Produkte   Dienstleistungen	chemienahe Services und Standortmanagement
Mitarbeitende	130
Karrieremöglichkeiten	Praktikum   Direkteinstieg
Weitere Standorte	keine

**H.C. Starck Tantalum and Niobium GmbH bietet innovative Tantal und Niob Pulver für Technologien der Zukunft an.**



Laboraaufnahme: Materialien für Photokatalyse



Von Rohstoff bis Tantal Metallpulver

**H.C. Starck Tantalum and Niobium GmbH** verarbeitet Recyclingmaterialien sowie Erze zu hochleistungsfähigen tantal- und niob-basierten Pulvern. Das Unternehmen verfügt über 60 Jahre Erfahrung in der Entwicklung und Produktion von hochleistungsfähigen Metallpulvern, hochreinen Oxiden und Chloriden. Das Produktportfolio umfasst unter anderem:

- Tantal und Niob Metallpulver für Kondensatoranwendungen
- Tantal und Niob Metallpulver für Sputtering Anwendungen
- AMPERTEC® Chloride
- Tantal und Niob Oxide für die optische Industrie
- Lithiumniobat für Einkristallzüchtung für Radiofrequenzfilter (SAW-Filter) und
- Nickel Niobium für Superlegierungen

Die physikalischen und chemischen Eigenschaften der Tantal- und Niobpulver von **H.C. Starck Tantalum and Niobium** ermöglichen höchste Präzision, Leistungsfähigkeit und innovative Weiterentwicklung in der Elektronik-, Automobil-, Luftfahrt-, Medizin- und chemischen Industrie.

Mit umfassenden Produktportfolio trägt das Unternehmen maßgeblich zur Realisierung von Hochtechnologietrends wie z.B.

Vernetzung der Dinge (Internet of Things - IoT), 3D-Druck sowie Miniaturisierung von Elektronikgeräten bei. Diese profitieren von den speziellen und einzigartigen Eigenschaften von Tantal und Niob. So wird beispielsweise eine schnellere Datenverarbeitung überhaupt erst durch Nanometer dünne Tantal-Barrierschichten in integrierten Schaltkreisen möglich. Tantal-Kondensatorpulver mit immer größerer spezifischer Oberfläche und Spannungsfestigkeit ebnet den Weg für die immer weiter voranschreitende Miniaturisierung elektronischer Geräte. Auch in neuen Technologiebereichen wie zum Beispiel der additiven Fertigung spielen Tantal und Niob eine immer wichtigere Rolle. Durch ihre hohe Biokompatibilität, ihre Korrosions- und Oxidationsbeständigkeit sowie die sehr guten mechanischen Eigenschaften eignen sie sich beispielsweise hervorragend

für 3D-gedruckte Implantate oder Bauteile in der Luft- und Raumfahrtindustrie. Dank innovativer Recycling-Prozesse ist **H.C. Starck Tantalum and Niobium GmbH** in der Lage, Tantal und Niob Metalle aus Schrotten und Produktionsrückständen in reiner Form zurückzugewinnen. In dem Prozess entstehen wertvolle Eingangsstoffe für unsere Produktion, die ohne Qualitätseinbußen wieder in die Wertschöpfungskette gelangen. **Die H.C. Starck Tantalum and Niobium GmbH** beschäftigt weltweit rund 660 Mitarbeiter an sechs Standorten in Japan, Deutschland, USA und Thailand. Seit Juli 2018 gehört das Unternehmen zur japanischen JX Nippon Mining & Metals Corporation, die global in den Bereichen Förderung, Weiterverarbeitung und Veredelung von Metallen sowie in der Herstellung von Materialien für elektronische Bauteile führend ist.

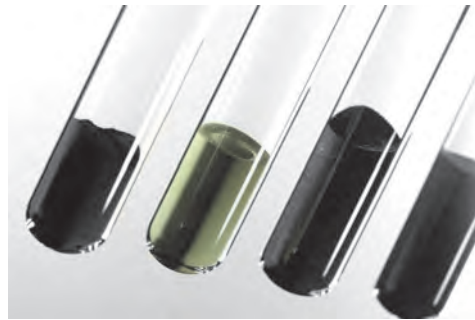
**Auf einen Blick:**

Gründung	1920 - Seit Juli 2018 gehört das Unternehmen zur japanischen JX Nippon Mining & Metals Gruppe, die ein Teil des börsennotierten JXTG Konzerns mit rund 40.000 Mitarbeitern weltweit ist.
Branche	Chemie
Produkte   Dienstleistungen	Entwicklung und Herstellung von Tantal und Niob Metallpulvern, hochreinen Oxiden und Chloriden
Mitarbeitende	660
Karrieremöglichkeiten	Ausbildung   Praktikum   Direkteinstieg
Weitere Standorte	weltweit



## H.C. Starck Tungsten Powders - ein weltweit führender Anbieter des Technologiemetalls Wolfram mit Goslarer Wurzeln

Mit mehr als 100 Jahren Erfahrung ist die **H.C. Starck Tungsten GmbH** ein Qualitätsanbieter des Technologiemetalls Wolfram. Wir entwickeln, produzieren und vertreiben hochleistungsfähige Pulver des Metalls und dessen Verbindungen und gehören zusammen mit unseren Tochtergesellschaften in Kanada und China zu den weltweit führenden Wolframproduzenten. Unsere Produkte liefern wir in Hightech-Industrien wie Luft- und Raumfahrt, Medizintechnik, Chemie, Konstruktions- und Maschinenbau, die Automobil-, sowie die Energieindustrie (Öl- und Gasförderung).



Unsere Produkte: vielfältige Wolframpulver

### Wolfram - ein Metall der Superlative

Als reines Metall besitzt das grünlich glänzende Wolfram mit rund 3.400°C den höchsten Schmelzpunkt aller Elemente. Damit hält es höchsten Temperaturen stand und weist dabei eine sehr geringe Wärmeausdehnung auf. Zudem ist es mehr als eineinhalb mal so schwer wie Blei. Die außergewöhnlich hohe Härte von Wolframcarbid, die nur von Diamant übertrifft wird, machen es zum Material der Wahl für verschiedene Werkzeuge, die selbst extremsten Belastungen standhalten. Dank seiner besonderen Eigenschaften ist das Metall in vielen Schlüsselindustrien unverzichtbar.

Unsere bedeutendsten Produkte und beispielhafte Anwendungsbereiche sind:

- Wolframcarbidpulver für hartmetallbasierten Schneidwerkzeuge und Verschleißschutzeile, sowie Wolframschmelz-carbidpulver für den Einsatz in der Erdöl- und Erdgasförderung,

- Wolframmetallpulver für Legierungen, die in Ausgleichsgewichten oder zur Strahlenabschirmung eingesetzt werden,

- verschiedene Wolframchemikalien für Katalysatoren, die in der chemischen Industrie oder auch in Raffinerien zum Einsatz kommen.

### Unsere Stärken...

H.C. Starck Tungsten Powders steht für Qualität, Knowhow und Kundenorientierung. Unsere Expertise zur Herstellung maßgeschneiderter Wolframprodukte stellen wir in den Dienst unserer Kunden. Mit viel Innovationskraft arbeiten wir gemeinsam mit unseren Kunden über die gesamte Wertschöpfungskette Seite an Seite und unterstützen als kompetenter Entwicklungs- und Lösungspartner.

### ...in Goslar

Der Standort Goslar spielt in unserem internationalen Unternehmen eine besondere Rolle: Schon im Jahre 1900 ist hier zum ersten Mal Wolframmetall produziert worden. Bis heute handelt es sich um den größten unserer Standorte. Außerdem betreiben wir hier intensive Forschung & Entwicklung für innovative Produkte und Prozesse für morgen und übermorgen. Nicht zuletzt ist auch unsere Recyclingkompetenz am Standort Goslar gebündelt: Im Sinne einer gesicherten und nachhaltigen Rohstoffversorgung setzen wir in unserem Produktionsprozess vor allem auf den Einsatz von Sekundärrohstoffen.

### Auf einen Blick:

Gründung	2015 (Gründung der eigenständigen Wolfram-Gesellschaft)
Branche	Chemie   Metallurgie
Produkte   Dienstleistungen	Wolframpulver und -Chemikalien   Recycling von wolframhaltigen Sekundärrohstoffen
Mitarbeitende	520 weltweit, davon 320 in Goslar
Karrieremöglichkeiten	Ausbildung   Praktikum   Direkteinstieg   Duales Studium
Weitere Standorte	weltweit

Wir sind in der Lage, aus nahezu allen Wolfram-Schrotten und wolframhaltigen Produktionsrückständen reines Wolfram zurückzugewinnen und leisten so einen Beitrag zur Umwelt- und Ressourcenschonung.



Ein Großteil des Wolframs dient der Produktion von Hartmetallwerkzeuge



Wir sind im Metallurgiepark Oker ansässig





## Heubach – Wir geben Ideen Farbe – seit mehr als 200 Jahren



Als weltweit führender Pigmenthersteller unterstützen wir unsere Kunden mit hochleistungsfähigen farb- und schutzgebenden Lösungen für branchenspezifische Anforderungen. Mit einer herausragenden Sortimentsbreite an organischen und anorganischen High Performance Pigmenten und Pigmentpräparationen liefert Heubach richtungweisende Lösungen für Farben, Lacke, Kunststoffe, Beschichtungen, Druckfarben, Latex, Klebstoffe und Baustoffe.



### Präsenz: global. Service: lokal.

Um unsere Kunden im internationalen Wettbewerb zu stärken, sind wir nahe bei ihnen. Mit rund 1.200 Mitarbeitern an Standorten in Deutschland, USA, Indien und China sichern wir unseren Kunden eine Vor-Ort-Betreuung mit individueller technischer Beratung, kurzen Lieferzeiten und bedarfsgerechten Lägern. Ein weitreichendes Vertriebsnetz in sechs Kontinenten, Laborkapazitäten an allen Standorten und ein global agierendes technisches Expertenteam bringen unsere Services in die entlegensten Ecken dieser Erde.

### Grüne Chemie. In allen Farben.

Wirtschaftlicher Erfolg gelingt langfristig nur durch nachhaltiges Handeln im Umgang mit den Bedürfnissen von Kunden, Mitarbeitern, Nachbarn und Umwelt. Deshalb verbessern wir kontinuierlich die bereits hohe Sicherheit und Umweltverträglichkeit unserer Produkte und Prozesse. Als sozial verantwortungsvolle Organisation leisten wir unseren Beitrag zu einer zukunftsfähigen, lebenswerten Gesellschaft:



### Auf einen Blick:

Gründung	1806
Branche	Hersteller für Pigmente & Pigmentpräparationen
Produkte   Dienstleistungen	Organische Pigmente   Anorganische Pigmente   Korrosionsschutzpigmente   Pigmentpräparationen
Mitarbeitende	329
Karrieremöglichkeiten	Ausbildung   Praktikum   Direkteinstieg
Weitere Standorte	weltweit

Wir fördern weltweit die Entwicklung unserer Mitarbeiter und engagieren uns im Umfeld unserer Standorte für das Gemeinwohl.

### Wir haben mehr zu bieten als nur Farben

Als globales Unternehmen verbinden wir Tradition mit Innovation. Moderne Fertigungstechnologien und eine strikte Umsetzung unserer Qualitätspolitik garantieren die Herstellung hochwertiger Produkte und Lösungen für zahlreiche Anwendungsgebiete. Die Stärke unseres Unternehmens liegt ebenfalls in unserem hochmotivierten und leistungsfähigen Team.

## Partner der Chemieindustrie

Die **Imperial Chemical Logistics GmbH** bietet ein umfassendes Dienstleistungsangebot für Chemieindustrie, Chemiehandel und für jeden, der verpackte oder unverpackte Chemikalien benötigt und verwendet. Als Chemielogistiker mit jahrzehntelanger Erfahrung bilden wir die vollständige Lieferkette ab: vom Import der Rohwaren auf verschiedenen Verkehrsträgern inklusive der Verzollung über Produktionsdienstleistungen, Lagerkonzepte für Gefahrstoffe und Pharmastoffe, individuelle Abfülllösungen und Distribution sowie den Export von Chemieerzeugnissen und Pharmaprodukten.

Die sich ständig weiterentwickelnden technischen, sicherheitstechnischen, rechtlichen und ökologischen Normen und Anforderungen auf dem Gebiet der Chemielogistik haben wir immer im Blick. Auf dieser Basis entwickeln wir unser QEHS-System (Quality, Environment, Health und Safety) sowie unsere IT-Kompetenz im Sinne unserer Kunden permanent weiter.

In unmittelbarer Nachbarschaft zu namhaften Kunden aus der Chemieindustrie betreiben wir am Standort Langelsheim ein hochsicheres Logistikkager auf dem neuesten Stand der Sicherheitstechnik für gefährliche Stoffe sowie zwei weitere Lager für spezielle chemische Stoffe, die zum Beispiel unter festgelegten Temperaturbedingungen gelagert werden müssen. Das Hauptlager bietet Platz für 12.000 Standardpaletten.

Für den Transport der Gefahrgüter von den benachbarten Chemieproduzenten in die Lagerhäuser betreiben wir einen eigenen Fuhrpark mit Spezialfahrzeugen. Tankcontainer bringen wir mit einem schienengebundenen Zweiwegfahrzeug zum Startpunkt für den Bahntransport. 25 Tankcontainer kann das Fahrzeug ziehen. Dabei entwickelt es eine Zugkraft von 2.800t. Das Produktportfolio unserer Chemiekunden am Standort Langelsheim ist vielfältig. Es reicht von Lithiumprodukten über diverse Oberflächenbeschichtungen bis hin zu Klebstoffen und Grundstoffen für Bodenbeschichtungen.

Als Lagerhalter von Gefahrstoffen unterliegen wir als sogenannter Störfallbetrieb einem umfangreichen behördlichen Genehmigungs- und Kontrollverfahren. Mit den Behörden abgestimmte betriebliche Gefahr- und Abwehrpläne, Gefährdungsbeurteilungen, innerbetriebliche Sicherheitsunterweisungen sowie routinemäßig eingeübte Sofortmaßnahmen senken das Risiko auf ein Minimum.

Unsere Anlage in Langelsheim ist eine von 24 Gefahrstofflagern, die der Logistikdienstleister **Imperial Logistics** in Deutschland, Belgien und den Niederlanden betreibt. Es hat umfassende Genehmigungen nach dem Bundes-Immissionsschutzgesetz für fast alle Lagerklassen. Ein umfassendes Risikomanagement sowie umfangreiche Mehrwertdienstleistungen wie Etikettieren, Umverpacken und der Bau von Verkaufsdiskplays kennzeichnen das Leistungsportfolio. Selbstverständlich gehören auch weltweite vor- und nachgelagerte Transporte – von der Komplettladungen bis zur Paketsendung – auf allen Verkehrsträgern dazu.

### Auf einen Blick:

Gründung	
Branche	Logistik
Produkte   Dienstleistungen	
Mitarbeitende	93
Karrieremöglichkeiten	Ausbildung   Praktikum   Direkteinstieg
Weitere Standorte	europaweit



H.B. Fuller



KÖMMERLING

KÖMMERLING CHEMISCHE FABRIK GMBH

Innerstetal 2 | 38685 Langelsheim

Tel.: +49 5326 510

info@koe-chemie.de

www.koe-chemie.de

## KÖMMERLING - STARKE VERBINDUNGEN! Innovative Kleb- und Dichtstoffe für beste Energieeffizienz und Mobilität



KÖMMERLING bietet Premiümlösungen für Verglasungen jeder Art



Wir schauen genau hin - Technologie mit System

Die **KÖMMERLING CHEMISCHE FABRIK GMBH** mit Hauptsitz in Pirmasens ist ein international führender Hersteller von qualitativ hochwertigen Kleb- und Dichtstoffen. Seit der Firmengründung im Jahre 1897 hat **KÖMMERLING** immer wieder mit der Entwicklung neuer Technologien Meilensteine in modernem Kleben und Dichten gesetzt. Heute nimmt **KÖMMERLING** eine herausragende Position im weltweit wachsenden Markt der Kleb- und Dichtstoffe für energieeffiziente Anwendungen ein. Ob als globaler Technologieführer bei Isolierglasdichtstoffen, europäischer Marktführer für Klebstoffe zur Herstellung von Kühlfahrzeugen oder führender Anbieter von Dichtstoffen für Dünnschicht-Photovoltaik-Module – wir leben unsere Begeisterung für Technik!

Wir begeistern uns für innovative Lösungen zur Verbesserung der Energieeffizienz. Innovative und qualitätsstarke Kleb- und Dichtstoffe für die Bereiche Glas, Transport, Bau, Industrielle Montage und Erneuerbare Energien – wir ersetzen mechanische Verbindungen, machen Produkte leichter, langlebiger und leiser. Ein Ergebnis langjähriger und partnerschaftlicher Zusammenarbeit mit unseren Kunden. Gemeinsam erkennen wir neue Markttrends, nehmen Ideen auf und erarbeiten Lösungen im Team. So verbessern wir die Produkt- und Prozessqualität unserer Kunden – schaffen STARKE VERBINDUNGEN.

Wir schätzen die Motivation und Kompetenz unserer 450 Mitarbeiter weltweit, die sich unermüdlich für die Entwicklung, Produktion und Vermarktung unseres leistungsfähigen Produktprogrammes einsetzen. Ein globales Vertriebsnetz sorgt für zuverlässige Kundenbetreuung und Service in mehr als 70 Ländern.

Heute ist **KÖMMERLING** bedeutendes Mitglied des H. B. Fuller Konzerns. H. B. Fuller ist somit der zweitgrößte Hersteller von Kleb- und Dichtstoffen weltweit.

An unserem Produktionsstandort in Langelsheim werden die Dichtstoffe für die Isolierglasindustrie hergestellt. Die Primär- und Sekundärdichtstoffe kommen als Abdichtung des Randverbundes von

### Auf einen Blick:

Gründung	1897
Branche	Chemie
Produkte   Dienstleistungen	Kleb- und Dichtstoffe für die Anwendungsbereiche Glas, Transport, Bau, Industrie und Erneuerbare Energien
Mitarbeitende	Weltweit 450 Mitarbeiter, 36 in Langelsheim
Karrieremöglichkeiten	Direkteinstieg
Weitere Standorte	deutschlandweit

Doppel- oder Mehrfach-Isolierverglasungen zum Einsatz.

**KÖMMERLING** gehört zu den wenigen Kleb- und Dichtstoffherstellern weltweit, die alle Forderungen der Normen im Qualitätsmanagement (ISO 9001:2015), Umweltmanagement (ISO 14001:2015), Arbeitsschutzmanagement (OHSAS 18001) und Energiemanagement (ISO 50001:2011) erfüllen.



## Oker-Chemie GMBH



Trockenmittelbeutel mit div. Füllungen, Hüllstoffen, Gewichten

Ihr Partner für Trockenmittel und kundenorientierte Lösungen in industriellen Prozessketten. Produktion und Vertrieb von Spezialchemikalien für industrielle und handwerkliche Produktion, Verpackungs- und Transportsektor sowie im Betrieb unterschiedlichster technischer Anlagen. Die Lösungen von **OKER-CHEMIE** schützen Produkte und Prozesse vor Feuchtigkeit und helfen bei der Aufbereitung von Wasser.



Sorbsil® Chameleon: oranges Indikatorgel, Made in Germany

**OKER-CHEMIE** arbeitet nach den höchsten Qualitätsansprüchen und steht für maximale Kundenorientierung durch zuverlässigen und flexiblen Service. Im Hauptlager sind ständig 600t Trockenmittel verfügbar, die auf den eigenen Verarbeitungs- und Verpackungsanlagen schnell für den Kunden bereitgestellt werden können. Das hauseigene Labor sorgt für eine ständige Produktüberwachung und gewährleistet die hohe Produktqualität.

**OKER-CHEMIE** steht für fortschrittliches, verantwortliches und nachhaltiges Denken und Handeln mit höchsten Qualitätsansprüchen und maximaler Kundenorientierung. Das Unternehmen ist zertifiziert nach DIN EN ISO 9001:2015.

### Die Produkte der OKER-CHEMIE:

**SIOGEL®** engporig oder weitporig, als Granulat oder in Perlenform, grobkörnig oder feinkörnig – je nach Anwendung das richtige Material durch strenge Qualitätskontrollen und zahlreiche Nachbearbeitungsmöglichkeiten vor Ort.

Wie ein Chamäleon ändert **SORBSIL® CHAMELEON®** seine Farbe: von tief Orange bis Blassgelb und ermöglicht so schnell und eindeutig die Bestimmung des Aktivitätsgrades. Das Material ist bis zu 40 Mal regenerierbar und behält seine Rieselfähigkeit

auch bei völliger Sättigung (bei 100 % Luftfeuchtigkeit). **SORBSIL® CHAMELEON®** ist „Made in Germany“

**OBRA-Trockenmittelbeutel** bieten Schutz vor Korrosion, Schimmelbefall und anderen Schäden auf Grund von Schweißwasserbildung durch die Adsorption der Feuchtigkeit der Umgebungsluft. Ein ideales Produkt mit uneingeschränkter Anwendbarkeit, einfacher Handhabung und unkomplizierter Entsorgung.

Kaliumalaun oder Kaliumaluminiumsulfat ist ein farbloses Doppelsalz, welches in 2 Qualitäten (technisch und pharmazeutische Qualität) angeboten wird. Das Material findet unter anderem Anwendung in der pharmazeutischen und kosmetischen Industrie sowie bei der Leder-, Latex- und Papierherstellung. Kaliumalaun ist „Made in Germany“.



Trockenmittel-Spezialist mit Jahrzehntelanger Erfahrung

### Auf einen Blick:

Gründung	2000
Branche	Pharmazie, Elektronik, Lebensmittel- und Verpackungsindustrie, Kosmetik, Chemie
Produkte   Dienstleistungen	Herstellung, Bearbeitung und Vertrieb von Trockenmitteln und Trockenmittelbeutel, Herstellung und Vertrieb von Aluminiumkaliumsulfat
Mitarbeitende	30
Karrieremöglichkeiten	Direkteinstieg
Weitere Standorte	keine

## Synthomer - The Polymer Experts



Unsere Mitarbeiter arbeiten seit mehr als 1.000 Tagen unfallfrei



Synthomer - Werk in Langelsheim

**Synthomer** entwickelt und produziert synthetischen Latex und wasserbasierte Dispersionen. Die Produkte finden sich in vielen Gegenständen des täglichen Lebens. Eingesetzt wird das Material vorrangig als Binde- oder Beschichtungsmittel z.B. in Teppichen, für Hochglanzpapiere in umweltfreundlichen, wasserbasierten Farben und Klebstoffen sowie aufgeschäumt in Latex-Matratzen. Das Werk Lan-

gelsheim befindet sich auf einem Gelände mit den Firmen Albermale (ehemals Chemetall), Kömmerling und der Lehnkering AG.



We Care - Synthomer engagiert sich lokal sozial

### Auf einen Blick:

Gründung	1963 (das Werk in Langelsheim)
Branche	Chemie
Produkte   Dienstleistungen	Entwicklung & Produktion von synthetischen Latex und wasserbasierten Dispersionen
Mitarbeitende	130
Karrieremöglichkeiten	Ausbildung   Direkteinstieg
Weitere Standorte	weltweit



## akkuteam – Ihr Fachanbieter für Batterie- & Ersatzstromtechnik

**akkuteam** ist Ihr Fachanbieter für Batterie- und Ersatzstromtechnik. Wir sorgen für netzunabhängige elektrische Energieversorgung im mobilen und im stationären Bereich. Wir sind ein inhabergeführtes, mittelständisches Familienunternehmen. Mittlerweile blickt unsere GmbH auf eine mehr als 20-jährige Firmenhistorie zurück, die stets von starkem Wachstum geprägt war. Mit über 60 Mitarbeitern erwirtschaften wir an 2 Standorten in Südniedersachsen aktuell rund 7 Millionen Euro Umsatz pro Jahr mit einem bundesweiten Aktionsradius, sowie global im Automotive Sektor.



Battery Care Station in Seesen | Foto: Firma Schmalz

Unsere Kernkompetenzen bilden sich aus Projektierung, Vertrieb und Instandhaltung von stationären und mobilen Batteriesystemen und Energiespeichern, statischen unterbrechungsfreien Stromversorgungsanlagen, Sicherheitslichtsystemen und Stromerzeugern. Wir bedienen mit unseren Produkten eine elektrische Leistungsbandbreite von wenigen Watt bis hin zu mehreren Megawatt.

Unser Produktportfolio runden wir durch ein qualifiziertes Dienstleistungsangebot ab. Mit rund 30 technischen Mitarbeitern und Monteuren wickeln wir alle für unsere Produktbereiche erforderlichen Montage-, Wartungs- und Instandsetzungsarbeiten ab. Im Rahmen unseres Engineerings beraten wir mit unserem umfassenden Fachwissen in den Bereichen Energiespeicher und Batteriesysteme für mobile und stationäre Anwendungen zu Fragen der wirtschaftlichen und einsatzspezifischen Optimierung. Mit unserer Sparte Sonderladetechnik entwickeln wir spezielle Batterieladegeräte für die Werkstattbereiche der Automobilhersteller. Für den Volkswagen Konzern sind wir in diesem Segment seit mehr als 15 Jahren global der bedeutendste Zulieferer.

Weiterhin betreiben wir am Standort Pöhlde ein qualifiziertes Batterieprüflabor, in dem wir für die Automobilindustrie Starterbatterien für deren Serienfreigabe nach gültigen internationalen Normen prüfen. Zu unseren Kunden zählen hier diverse europäische Automobilhersteller, sowie die meisten der global agierenden Batteriehersteller.

Ein spezielles Dienstleistungssegment bedient unsere Battery Care Station in Seesen, in der wir Starterbatterien aus Übersee-Importen für die Automobilindustrie nachladen, auf Qualitätsmerkmale prüfen und termingenau an die Produktionsstandorte der Automobilhersteller transportieren.

Aktuell beliefern wir hier 7 europäische Automobilwerke mit einer täglichen Liefermenge von bis zu 3.300 Starterbatterien.

Zusätzlich zu den genannten Geschäftsfeldern bieten wir seit 2018 ebenfalls Elektrodienstleistungen für Privatleute und Unternehmen an. Hierzu zählen Elektroinstallationen, Gebäudetechnik, Elektrische Antriebe, Berührungsschutzprüfung nach VDE 0701-0702 so wie Instandsetzungsarbeiten.



Wasserbäder Batterieprüflabor am Standort Pöhlde

### Auf einen Blick:

Gründung	1997
Branche	Energietechnik
Produkte   Dienstleistungen	Produkte und Services aus den Bereichen Batterie- und Ersatzstromtechnik sowie Elektrotechnik
Mitarbeitende	ca. 60
Karrieremöglichkeiten	Ausbildung   Praktikum   Direkteinstieg
Weitere Standorte	Seesen

**Umwelttechnik Made in Germany -  
 Ihr Partner im Bereich der Schlamm entwässerung**



*Kegelmischer FlocFormer*



*Flockensensor FlocSens*



*Inline Polymer-Mischer FlocStirr*

**Als technologieorientierte Ausgründung** der Clausthaler Umwelttechnik-Institut GmbH CU-TEC unterstützen wir unsere Kunden mit innovativen Produkten und Lösungen die Leistung ihrer Entsorgungs- und Entwässerungsprozesse signifikant zu verbessern. Unser Ziel ist die optimale Nutzung natürlicher Ressourcen: reduzierter Einsatz von Hilfsstoffen (Beschaffungskosten), Senkung der Schlammmenge (Entsorgungskosten) oder einer Verringerung des Prozessenergiebedarfs. Die Produkte und Anlagen bieten mit mehreren innovativen Produkten

und wissenschaftlich fundiertem Prozesswissen ökologische und ökonomische Vorteile. Unsere Produkte und Verfahren zeichnen sich durch eine hohe Prozessreife aus und haben sich in über 15-jähriger Pilot- und Demonstrationsphase und im Serieneinsatz nachhaltig bewährt. Sie haben für die Klärwerksbetreiber deutliche technische und ökonomische Vorteile gegenüber vergleichbaren Verfahren. Der Nutzen unserer Technologien und Produkte liegt im zweistelligen %-Bereich, hier verweisen wir gerne auf unsere Referenzen.

Modulare Lösungen, Engineering und Anlagenbau für kommunale und industrielle Entwässerungsprozesse: Kläranlagen, Deponiesickerwasserbehandlung, Betonschneidewasseraufbereitung. Patentierte Produkte und Komponenten zur Steigerung der Entwässerungsgüte bei reduziertem Einsatz von Hilfsstoffen: Schlamm entwässerung, Polymereinmischung, Flockenvermessung.

3

**Auf einen Blick:**

Gründung	2008
Branche	Abwasser und Entsorgung
Produkte   Dienstleistungen	Anlagen zur Klärschlamm entwässerung und -flockung
Mitarbeitende	6
Karrieremöglichkeiten	-
Weitere Standorte	keine





**Geiger Metallrecycling**

Bahnhofstraße 19 | 38685 Langelsheim  
 Tel.: +49 5326 92978-0  
 metallrecycling@geigergruppe.de

**Geiger Metallrecycling - Innovatives Recycling im Harz**



Der Containerdienst agiert als umweltgerechter und kompetenter Entsorgungsfachbetrieb in der Region rund um Goslar.

Seit einigen Jahren wandert der Fokus in der modernen Abfallwirtschaft immer mehr zur Rohstoffrückgewinnung. So führt der Recyclingkreislauf zusehends zur Ressourcenwirtschaft und Rohstoffrückgewinnung. Vor dem Hintergrund des weltweit steigenden Bedarfs an Metallen sowie der immer aufwendiger werdenden Gewinnung von Rohstoffen, richtet sich das Hauptaugenmerk auf die Wiedergewinnung eben dieser.

Genau hier hat sich das Geschäftsfeld Metallrecycling der **Geiger Unternehmensgruppe** auf die Verbundstoffaufbereitung spezialisiert. Es werden metallhaltige Abfallstoffströme verarbeitet und zu hochwertigen Sekundärrohstoffen aufbereitet.

Dank ausgeklügelter Recycling-Technik ist **Geiger** am Standort im Harz nicht mehr nur



Bei Geiger Metallrecycling werden aus Abfällen wertstoffhaltige Granulate wiedergewonnen

Entsorgungsdienstleister, sondern auch Rohstoffproduzent und -lieferant. Durch die kontinuierliche Weiterentwicklung der Separationsverfahren ermöglicht **Geiger** die Aufbereitung von vielen Abfallarten zu hochwertigen Sekundärrohstoffen.

Bei der Aufbereitung von Kupfer-, Messing- und Zinkgranulaten erreicht **Geiger** einen Reinheitsgrad von über 95 Prozent. Bei der

Herstellung von Aluminiumgranulaten ist sogar ein Aluminiumgehalt von bis zu 99 Prozent möglich. Verwendung finden die Granulate dann in der Industrie, unter anderem bei Stahlwerken und in Gießereien.

Auf dem rund 100.000 Quadratmeter großen Standort in Langelsheim bei Goslar befindet sich des Weiteren noch der, als Entsorgungsfachbetrieb zertifizierte, Containerdienst. Dieser versorgt die Region rund um Langelsheim und Goslar mit Mulden, Containern und Umleerbehältern. Industrie und Handel finden im Containerdienst einen kompetenten Partner für eine umweltgerechte und zuverlässige Entsorgung.

**Geiger Metallrecycling** ist ganzheitliches und innovatives Recycling.

**Auf einen Blick:**

Branche	Recycling   Entsorgung   Containerdienst
Produkte   Dienstleistungen	Metallrecycling   Trenntechnik Containerdienst   Recyclinginnovationen
Mitarbeitende	45
Karrieremöglichkeiten	Direkteinstieg
Weitere Standorte	weltweit

## Recycling-Lösungen für die Kreislaufwirtschaft -Eines der führenden europäischen Recyclingunternehmen für blei- und zinkhaltige Abfälle



Sammlung und Rückführung von ausgedienten Blei-Säure-Batterien

Die **Harz-Metall GmbH** bietet mit ihren beiden Geschäftsbereichen zuverlässige Recycling-Lösungen für die Kreislaufwirtschaft von Blei und Zink. Von ihrem zentralen Standort in Deutschland aus sammelt die **Harz-Metall** (Abk.: **HMG**) Abfälle und verarbeitet sie intern zu Sekundärrohstoffen. Als anerkannter Entsorgungsfachbetrieb bietet das Unternehmen ein umfassendes Portfolio an umweltschonenden Recyclingverfahren und speziellen Dienstleistungen für Betreiber von Entsorgungs- und Sammelstellen für Altbatterien sowie maßgeschneiderte Lösungen für Industriekunden und deren zinkhaltige Abfälle. Jährlich sammelt und recycelt die **HMG** rund 41.500 Tonnen gebrauchte Blei-Säure-Batterien wie Starterbatterien, Traktionsbatterien, stationäre Bleiakkumulatoren und andere bleihaltige Zwischenprodukte. Partnerunternehmen der **HMG** sind insbesondere Entsorgungsunternehmen, Handelsunternehmen und die Automobilindustrie. Dank des modernen Recyclingverfahrens werden 92% der Batteriekomponenten intern verarbeitet, um neue Sekundärrohstoffe für die Blei- und Polypropylenindustrie bereitzustellen. Das schont die Umwelt, da nicht nur Altbatterien beseitigt werden, sondern gleichzeitig Erdöl, Energie und Emissionen eingespart werden. Insbesondere erbringt die **HMG** wichtige Dienstleistungen im Bereich des Zinkrecyclings für Kunden der Stahl-, Eisen- und Galvanikindustrie, bei denen zinkhaltige Stäube als Abfallprodukt anfallen. Diese werden in Silowagen Kippwagen oder auf Schienen, als Schüttgut oder in Big Bags

angeliefert und anschließend in unserem Drehrohren im pyrometallurgischen Wälzverfahren verarbeitet. Die zinkarmen Einsatzstoffe werden im Drehrohren zu Wälzoxid mit einem Zinkgehalt von



Der Wälzprozess zur Rückgewinnung von Zink

mindestens 58 % angereichert. Für Zinkmetallhersteller sind die Oxide ein nachhaltiger Sekundärrohstoff, der anstelle von Zinkerzen eingesetzt werden kann.

Jährlich werden rund 27.300 Tonnen Wälzoxide produziert. In Übereinstimmung mit der Sustainable Performance Charta der Recylex Gruppe sind die Qualitäts-, Gesundheits-, Sicherheits- und Umweltrichtlinien so konzipiert, dass sie den gesetzlichen Anforderungen der Unternehmensgruppe entsprechen und durch ein QHSE-Managementsystem unterstützt werden. Dazu gehört das ständige Engagement für den Schutz der an unseren Standorten tätigen Mitarbeiter, den respektvollen Umgang mit der Umwelt sowie die Qualität und Sicherheit der Aktivitäten. Um diesen Verpflichtungen nachzukommen, ist die **Harz-Metall GmbH** nach ISO 14001:2015, ISO 9001:2008 und ISO 50001 zertifiziert.

Weitere Informationen zu den umfassenden und verantwortungsvollen Recyclingverfahren erfahren Sie unter [www.recylex.eu](http://www.recylex.eu)

### Auf einen Blick:

Gründung	1986
Branche	Recyclingindustrie
Produkte   Dienstleistungen	Wälzoxid (aus Stahlwerkstäuben)   Batteriepaste Metalics (metall. Gitterfraktion)
Mitarbeitende	90
Karrieremöglichkeiten	Ausbildung   Praktikum   Direkteinstieg
Weitere Standorte	keine



## Integrated Energy Supply Systems - der Mini-Grid one stop shop.



Ein INENSUS Mitarbeiter erläutert den Mitarbeiterinnen und Mitarbeitern in Sierra Leone die neue Anlage

Die **INENSUS GmbH** wurde im Jahr 2005 von Nico Peterschmidt, Holger Peters und Jakob Schmidt-Reindahl nach Abschluss ihres Studiums der Energiesystemtechnik beziehungsweise des Maschinenbaus an der Technischen Universität Clausthal gegründet.

Anfangs spezialisierte sich **INENSUS** auf die Entwicklung von Kleinwindanlagen sowie dazugehörige Dienstleistungen. Dank der steigenden Nachfrage wuchs das Unternehmen, parallel dazu entwickelte **INENSUS** sein Beratungsportfolio im Mini-Grid Sektor.

Der Bedarf an Planung, Beratung und Entwicklung im Mini-Grid Bereich wuchs und nimmt heute den Großteil der Geschäftstätigkeit ein. **INENSUS** beschäftigt momentan 15 Mitarbeiterinnen und Mitarbeiter. **INENSUS** arbeitet nicht nur theoretisch, sondern betreibt auch eine Elektronik- und Mechanikwerkstatt, die die Mini-Grid Inbetriebnahmen auch vor Ort durch die schnelle Bereitstellung kritischer kundenspezifischer Bauteile unterstützt.

**INENSUS** hat neben dem Firmensitz in Goslar ein Projektbüro in Freetown, Sierra Leone. Im Mai 2019 ist ein weiteres in Lomè, Togo, dazugekommen. **INENSUS** gründete die Micro Utilities ENERSA S.A, Thies, Senegal (in 2009) und JUMEME Rural Power Supply Limited in Mwanza, Tansania (in 2014), welche seit 2010 und 2016 ländliche Kommunen mit Strom aus Solar-Batterie Hybrid Mini-Grids versorgen, und ist auch weiterhin an diesen beteiligt. 2019 werden die Töchter zusammen 25 Dörfer mit Strom aus überwie-

gend erneuerbaren Energien beliefern. Somit ist **INENSUS** mit seinen Töchtern einer der erfahrensten Mini-Grid Betreiber Afrikas.

Die Leistungen der **INENSUS GmbH** gliedern sich in:

- Projektentwicklung, technische Auslegung und Inbetriebnahme von Mini-Grids sowie Optimierung von Mini-Grid Betriebskonzepten inklusive geeigneter MicroPower Management Software
- Die Entwicklung von Referentenentwürfen für Gesetzgebungsverfahren und Regulierung im Bereich der ländlichen Elektrifizierung mit Mini-Grids
- Entwicklung und Implementierung von Public Private Partnership Modellen für die ländliche Elektrifizierung mit Mini-Grids sowie zugehörigen Ausschreibungskonzepten

### Auf einen Blick:

Gründung	2005
Branche	Ländliche Elektrifizierung
Produkte   Dienstleistungen	Beratungs-/Ingenieurdienstleistungen, One-Stop-Shop für dezentrale erneuerbare Energiesysteme, Entwicklung/Anwendung neuer Konzepte im Mini-Grid Sektor
Mitarbeitende	15
Karrieremöglichkeiten	Ausbildung   Praktikum   Direkteinstieg   Duales Studium
Weitere Standorte	weltweit

- Weiterentwicklung und Adaption der von **INENSUS** in den eigenen Micro Utilities erfolgreich implementierten Mini-Grid Betreibermodelle "Micro-Power Economy" und "The KeyMaker Model" auf andere Rahmenbedingungen

Seit seiner Gründung entwickelt und testet **INENSUS** Geschäftsmodelle für Mini-Grids. Eine der Kernkompetenzen ist die Einbettung dieser Geschäftsmodelle in die jeweiligen sozialen und ökonomischen Rahmenbedingungen der verschiedensten Länder und Projekte. Dabei kommen Abwandlungen der beiden Leuchttürme „Micro Power Economy“ (von 2006) und „The KeyMaker Model“ (von 2017) zum Einsatz, beides Konzepte für die wirtschaftlich erfolgreiche Umsetzung von Solar-Mini-Grids. Die „Micro Power Manager“ Software greift diese Ansätze auf und sorgt für einen effizienten Mini-Grid Betrieb.

## Zuverlässige Recycling-Lösungen für die Kreislaufwirtschaft - Einer der führenden europäischen Hersteller von Zinkoxid und Zinkstaub



Ein Mitarbeiter kümmert sich um die gleichmäßige Verbrennung im Ofen.

Die **Norzinco GmbH** hat sich als einer der führenden europäischen Hersteller von Zinkoxid und Zinkstaub etabliert: Die Marke **HZO** (Kurzform von Harzer Zinkoxid) repräsentiert ihre Aktivitäten. Ihre Kunden profitieren von einem optimalen Produktportfolio mit unterschiedlichen, auf die jeweilige Anwendung abgestimmten Qualitäten sowie von einem sehr hohen Maß an Versorgungssicherheit. Die **Norzinco** ist eines der wenigen Unternehmen in Europa, das nach dem New Jersey-Feinzink-Destillationsverfahren arbeitet. Mit diesem sogenannten "indirekten Verfahren" (französisches Verfahren), das auf fraktionierter Destillation basiert, stellt das Unternehmen hochreines Zinkoxid (Zinkweiss) und Zinkstaub aus Sekundärrohstoffen wie Zinkschrott oder Umschmelzzink her. Das Verfahren zeichnet sich durch eine hohe Energieeffizienz und niedrige CO<sub>2</sub>-Emissionen aus, was **Norzinco** an die Spitze der europäischen Zinkrecyclingunternehmen bringt.

In dem Verfahren werden Krätze aus Endlosverzinkungsanlagen, umgeschmolzenes Zink und Zinkschrott bei Temperaturen von über 1000°C in hochreines Zinkoxid und Zinkstaub umgewandelt. Während unseres Produktionsprozesses produzieren wir mehrere Zwischenprodukte (insbesondere im ersten Schritt: dem Schmelzen der Rohstoffe). Viele der Zwischenprodukte können intern verarbeitet werden, so dass ein erheblicher Teil des zinkhaltigen Materials zurückgewonnen werden kann.

Die bei der **Norzinco GmbH** hergestellten Zinkoxide zeichnen sich durch ihre nodulare (knotenförmige) Mikrostruktur und hohe chemische Reinheit aus. Zinkstaub entsteht durch die Destillation und einen anschließenden Kondensationsprozess. **Norzinco** produziert Zinkstaub in verschiedenen Qualitäten und Granularitäten. Die Stäube zeichnen sich durch ihre sphärische Form

### Auf einen Blick:

Gründung	2002
Branche	Recyclingindustrie
Produkte   Dienstleistungen	Zinkweiss HARZSIEGEL®   Zinkweiss HARZSIEGEL® CF (cadmiumfrei)   HZO Farbenzinkstaub
Mitarbeitende	85
Karrieremöglichkeiten	Ausbildung   Praktikum   Direkteinstieg
Weitere Standorte	keine

und hohe Dichte aus. In Übereinstimmung mit der Sustainable Performance-Charta der Recylex Gruppe verfügt die **Norzinco GmbH** über ein integriertes Qualitäts-, Umwelt-, Energie und Arbeitssicherheitsmanagementsystem, um eine kontinuierliche Überwachung ihrer Prozesse, die Bewertung von Problemen sowie die Umsetzung von Präventivmaßnahmen sicherzustellen. Durch den Einsatz neuer Technologien und die kontinuierliche Weiterentwicklung der Anlagen garantiert die **Norzinco GmbH** einen effizienten Energieverbrauch und die Minimierung der CO<sub>2</sub>-Emissionen. Um dieser Verpflichtung nachzukommen, ist das Unternehmen nach ISO 14001:2015; ISO 9001:2015; ISO 50001:2011 sowie OHSAS 18001:2007 zertifiziert und ist zudem zertifizierter "Entsorgungsfachbetrieb gemäß § 56 des Kreislaufwirtschaftsgesetzes".



Zinkweiss HARZSIEGEL® wird, abgestimmt auf den jeweiligen Verwendungszweck, verpackt.



## Ihr zuverlässiger Partner in der Vorharzregion für Entsorgung und vieles mehr



Betriebsstätte Goslar aus der Luft

Eine ordnungsgemäße, umweltgerechte und gesetzeskonforme Entsorgung in der Vorharzregion sicherzustellen – darin besteht eine Kernaufgabe der **Recycling-Park Harz GmbH**.

Als zertifizierter Entsorgungsfachbetrieb bietet das Unternehmen an insgesamt vier Standorten im Vorharz – darunter auch in Goslar - eine breite Angebotspalette für gewerbliche, kommunale und auch private Kunden.

Die fachgerechte Aufbereitung und/oder Entsorgung von Abfällen vor allem aus dem Bausektor sowie aus Haus und Garten stellt dabei das Kerngeschäftsfeld dar. Verwertet werden u. a. Beton- und Ziegelschutt, Straßenaufbruch, Mineralwolle, asbesthaltige Baustoffe, Altholz, Grünschnitt, Bodenaushub und Klärschlämme. Ein Recycling von Abfällen führt übrigens zur Rückführung von Naturprodukten in den Wirtschaftskreislauf – und somit zu einem umweltfreundlichen, ressourcenschonenden und nachhaltigen Umgang mit knappen Ressourcen.

Daneben bildet der Verkauf von Baustoffen eine weitere wichtige Säule des Geschäfts. Hier steht eine große Auswahl von Schüttgütern zum Verkauf, die überwiegend im Straßen-, Tief- und Hochbau sowie im Garten- und Landschaftsbau Verwendung finden. Im Sortiment befinden sich u. a. Sande, Kiese und Splitte, verschiedene Recycling-Mineralgemische sowie Harzer Erden aus Eigenproduktion.



Zerkleinerung von bewehrtem Beton mittels Bagger



Aufhaltung von klassifiziertem Recycling-Mineralgemisch

Das Leistungsspektrum der Recycling-Park Harz GmbH umfasst darüber hinaus auch den Betrieb von Bodendeponien, die Durchführung von Rekultivierungsmaßnahmen sowie die Versorgung der regionalen Landwirtschaft mit natürlichen Düngeprodukten.

Zur Stammkundschaft zählen insbesondere Handwerksbetriebe, Bauunternehmen, Garten- und Landschaftsbauer sowie Produktionsbetriebe - aber auch Hausbesitzer, Altbausanierer und Gartenfreunde. Die Selbstanlieferung von Abfällen bzw. Selbstabholung von Schüttgütern ist genauso möglich wie die termingerechte Abholung bzw. Lieferung über Container- und Transportdienste.

Außer in Goslar befinden sich noch weitere Betriebsstätten in Heudeber bei Wernigerode, Cremlingen bei Braunschweig und in Quedlinburg. Das regional verwurzelte und familiengeführte Unternehmen, das auch Ausbildungsbetrieb für den Beruf der Fachkraft für Kreislauf- und Abfallwirtschaft ist, erwirtschaftet aktuell mit rund 60 motivierten Mitarbeiterinnen und Mitarbeitern einen Jahresumsatz von über 8 Mio. EUR.

### Auf einen Blick:

Gründung	1994
Branche	Recycling und Entsorgung
Produkte   Dienstleistungen	Entsorgung von Abfallstoffen, Verkauf von Schüttgütern, Containerdienst
Mitarbeitende	60
Karrieremöglichkeiten	Ausbildung   Praktikum   Direkteinstieg
Weitere Standorte	regional

## Ihre familiengeführte Großwäscherei im Harz seit über 50 Jahren

**Die Textilpflege Kaiser** blickt auf eine über 50-jährige Erfahrung auf dem Gebiet der Textilreinigung im Hotel- und Gastronomiegewerbe, Haushaltswäsche, Wäsche aus Senioren- und Pflegeheimen und Gesundheitseinrichtungen sowie Formteilwäsche aus Handwerk und Industrie zurück. Pro Tag verarbeiten wir ca. 20t Flachwäsche mit unseren Mitarbeitern/Mitarbeiterinnen und modernster Technik.



Bürogebäude

**Hotel und Gastronomie:** Ihre Gäste sollen sich wohlfühlen, das Essen genießen und entspannt schlafen. Profitieren Sie von unserer Erfahrung in der Textilreinigung im Hotel- und Gastronomiegewerbe. Bieten Sie Ihren Gästen reine und saubere Wäsche mit unserer Unterstützung an. Wir holen Ihre Wäsche ab, reinigen, bügeln und liefern sie wieder wunsch- und termingerecht an. Leih-/Mietservice von Berufskleidung und Flachwäsche erweitert unser Angebot. Hohe Qualität und Wertschätzung schafft Vertrauen in der Zusammenarbeit. Sie kümmern sich um Ihren Gast, wir uns um Ihre Wäsche.

**Gesundheitswesen:** Saubere und hygienisch einwandfreie Textilien für Heimbewohner, Patienten und Personal stellen wir für Sie sicher. Diesen Bereich decken wir optimal mit Leih-/Mietwäsche sowohl mit Berufskleidung als auch mit Flachwäsche, Frottierware etc. ab. Für Bewohner ist die persönliche Kleidung ein wichtiges Stück Ihrer Identität und Heimat. Zusätzlich zum respektvollen und verantwortlichen Umgang bei der Pflege der Wäsche erfüllen wir die geltenden Hygieneauflagen.



Eingang zur Reinigung

**Privatkunden:** Mit unserem umfassenden Service in Qualität und persönlicher Kundenbetreuung unterstützen wir Sie, damit Sie sich wieder in Ihrer Kleidung wohlfühlen können. Unser qualifiziertes Personal berät Sie kompetent und umfangreich im Handling mit Ihrer Kleidung. Ihre hochwertige Abendgarderobe und Ihr Brautkleid ist bei uns in guten Händen. Für uns ist das Reinigen viel mehr als nur Textilpflege, es dient als Werterhaltung mit Schutz aller Gewebe.



Ladezone

**Wir bilden aus:** Qualifizierte Mitarbeiter sind das Fundament unseres Unternehmens. Unsere Azubis werden nach erfolgreichem Abschluss ihrer Ausbildung übernommen mit der Möglichkeit, sich stetig weiterzuentwickeln und Aufstiegschancen zu nutzen.

**Gemeinsam für Integration:** Wir stehen für Vielfalt und Integration. Unsere Mitarbeiter/Innen sorgen dafür, dass unsere Neubürger/Neubürgerinnen problemlos in die bestehenden Teams integriert und zu wertvollen Mitarbeitern werden.

**Jobs:** Wenn Sie eine feste Arbeit suchen, einen Studentenjob für die Semesterferien anstreben oder als Schüler Ihr Taschengeld aufbessern wollen – dann sollten wir uns kennenlernen.

### Auf einen Blick:

Gründung	1968
Branche	Wäscherei, chemische Reinigung
Produkte   Dienstleistungen	Leih- und Mietwäsche für Gastronomie und Gesundheitswesen, Verarbeitung von Berufskleidung und Ausrüstung, chem. Reinigung.
Mitarbeitende	ca. 100
Karrieremöglichkeiten	Ausbildung   Praktikum   Direkteinstieg
Weitere Standorte	-





**EDV-Optik-Partner GmbH**

Höhlenweg 12 | 38642 Goslar/Oker  
 Tel.: +49 5321 335555  
 info@opa.de  
 www.opa.de/it

**IT-Betreuung  
 partnerschaftlich - komfortabel - professionell**



Das OPA - Team

**OPA** – dieses Wort weckt sofort ein Gefühl des Vertrauens. Auch Partnerschaftlichkeit, Erfahrung und das Gefühl, dass man sich bei OPA mal zurücklehnen kann sind Assoziationen, die unsere knapp 2.000 Kunden mittlerweile nicht mehr nur mit Ihrem Großvater verbinden, sondern auch mit einer sympathischen kleinen Truppe Goslarer, die sich mit Herzblut, guter Laune und Fachwissen um ihre Software und IT kümmern.

Seit dem 1.8.1984 entwickeln und vertreiben wir Computer-Branchensoftware speziell für Augenoptiker und gehören dabei zu den Marktführern. Zusammen mit unseren Anwendern haben wir unsere Software auch für Akustiker und Juweliere erweitert.

Das **OPA-Team** besteht aus Augenoptikern und Augenoptikermeistern, hochqualifizierten Softwareentwicklern, Buchhaltungs- und Verwaltungsexperten und freundlichen Hotline-Mitarbeitern. Als Augenoptiker, z.T. mit eigenen Augenoptik-Fachgeschäften, wissen wir um die Bedürfnisse unserer Kollegen und reagieren tagesaktuell auf neue Anforderungen, setzen mit Ihnen gemeinsam neue Ideen um und erleichtern den täglichen Umgang mit der EDV durch sinnvolle Abläufe in Ihrer Software.



OPAs bei der Arbeit

In der Aufzählung zunächst noch ausgelassen haben wir unsere drei Netzwerkspezialisten. Die Drei haben zusammengerechnet über 50 Jahre Erfahrung in der IT-Systembetreuung gesammelt, zunächst hauptsächlich für Augenoptiker, die auch unsere Software verwenden. Mittlerweile wird unsere freundliche und kompetente IT-Betreuung auch branchenübergreifend geschätzt und weiterempfohlen. Also

**Auf einen Blick:**

Gründung	1984
Branche	IT & Software
Produkte   Dienstleistungen	IT-BETREUUNG Software für Optiker und Akustiker
Mitarbeitende	16
Karrieremöglichkeiten	Ausbildung   Praktikum   Direkteinstieg   Duales Studium
Weitere Standorte	deutschlandweit

haben wir uns entschieden, besonders in unserer Region professionelle IT-Partnerschaft anzubieten.

Auch in weiter entfernten Ecken Deutschlands können wir über die Fernwartung natürlich komfortabel Softwarefragen klären oder beispielsweise Netzwerk- und Druckereinstellungen vornehmen. Ist jedoch mal ein Stecker lose, eine Festplatte defekt oder eine komplette Neueinrichtung eines Netzwerks mit fünfzehn Arbeitsplätzen nötig, haben auch unsere Optiker in Süddeutschland oder im Ausland oft noch einen schnell verfügbaren IT-Systemtechniker vor Ort, der mit uns zusammenarbeitet. Wir wollen nun in der Region Goslar genau diesen Gegenpart auch in anderen Branchen weiter ausbauen. Also egal ob Hotel, Fahrradladen, Apotheke, Handwerksbetrieb oder ein anderes Unternehmen mit bis zu 30 Computer-Arbeitsplätzen, wir unterstützen gerne.

Zögern Sie also nicht, uns zu kontaktieren und die „etwas partnerschaftlichere“ IT-Betreuung kennenzulernen. Und wenn Sie mal durchs Okertal fahren, halten Sie gern für einen Kaffee bei uns an.

partnerschaftlich - komfortabel - professionell Ihre EDV-Optik-Partner GmbH

Jochen Hirschfelder

## Seit 20 Jahren Erfahrung und Kompetenz in der IT.



Firmengebäude in Goslar

Die Entwicklung in der IT ist rasend schnell, schneller als in vielen anderen Bereichen. Wir die **MARX IT Service GmbH** haben uns seit 20 Jahren dieser Entwicklung gestellt und alle neuen Herausforderungen stets erfolgreich umgesetzt. Von einem kleinen Einzelunternehmen haben wir uns in den letzten 20 Jahren, zu einem im gesamten deutschsprachigen Europa tätigen IT Systemhaus, entwickelt. Wir betreuen Kunden aus den unterschiedlichsten Bereichen, vom Handwerker über Mittelständler und Handelsketten bis hin zu internationalen Konzernen. Unsere Produktpalette haben wir in den letzten Jahren immer wieder den Kundenanforderungen angepasst. Heute arbeiten wir mit vielen Herstellern von Hardware direkt zusammen, dies bedeutet, dass wir immer nahe an der Entwicklung von Neuheiten sind und durch den Wegfall von Zwischenhändlern (Distributoren) für unsere Produkte oft bessere Konditionen aushandeln können. Es hat sich über die Zeit ein fester Bestand an namhaften Herstellern und Lieferanten gebildet. Unser Portfolio umfasst das Komplettpaket von Hardware und Dienstleistungen, welches heute im Markt erwartet wird. Unsere Kunden legen Wert darauf, dass Sie im Falle eines Defekts, nur einen Ansprechpartner haben, der sich Ihrem Problem annimmt. Das wurde bei vielen Kundengesprächen immer wieder bestätigt.

Unsere Leistungsbandbreite gliedert sich in unterschiedliche Bereiche auf. Wir liefern und supporten kleine, mittlere und komplexe Serverlandschaften und Cloudlösungen,

natürlich auch die zur gesamten Netzwerk Infrastruktur gehörige Hardware wie Switche, WLAN Access Points, Router und Firewalls. Ebenfalls gehören zu unserer Produktpalette Endgeräte wie PC Arbeitsplätze, Notebooks, Tablets und Hardware für das Dokumentenmanagement (Drucker, Multifunktionsgeräte, Dokumentenscanner, etc.). Einen sehr großen Teil nimmt bei uns die Sparte Hardware für den Handel ein. Hier liefern und betreuen wir Kassensysteme, Scanner, spezielle Etikettendrucker, Mobile Terminals und vieles mehr im gesamten D/A/CH/L Raum

In diesem Bereich gibt es zurzeit viele Schlagwörter wie z.B. Self Check Out, Customers Journey, Kundenspezifische Preise und noch einiges mehr. Diese Themen werden uns in den nächsten Jahren beim Thema Hardware für den Handel maßgeblich beschäftigen.



Elektronische Preisschilder am Regal

Die Digitalisierung im Handel beginnt mit dem ESL (Electronic Shelf Labeling) oder einfach, der elektronischen Preiskommunikation. Hierfür bieten wir eine Gesamtlösung an. Preisänderungen und viele weitere Informationen landen sofort am Regal bzw. an der Ware. Viele zusätzliche Features, wie unter Anderem eine Anbindung an die Wettervorhersage, Verfallsdaten u.v.m. sind mit solchen digitalen Preisschildern möglich.

So klappt die Verbindung zwischen stationärem Handel und Online Handel.

### Auf einen Blick:

Gründung	1999
Branche	Informationstechnologie
Produkte   Dienstleistungen	Hardwarelösung vom Server bis zu Client   Managed Services   Dienstleistungen
Mitarbeitende	21
Karrieremöglichkeiten	Ausbildung   Praktikum
Weitere Standorte	deutschlandweit   europaweit





**MAXXEO GmbH**

Bornhäuser Str. 1a | 38723 Seesen  
 Tel.: +49 (0) 5381 91 79 20  
 info@MAXXEO.de  
 www.MAXXEO.de

**MAXXEO Supply Management – Ihr Partner für unabhängige Multi-Lieferanten-Lösungen für automatisierte Verwaltung, Ausgabe und elektronische Beschaffung**



Spiralautomat für Einzelausgabe



Verwaltungsautomat für Leihgeräte



Sortierkästen mit Bestandsüberwachung

Die **MAXXEO GmbH** in Seesen bietet Unternehmen Lösungen rund um die elektronische Beschaffung und automatisierte Ausgabe von Verbrauchsmaterial sowie für die Verwaltung von Werkzeugen und Maschinen. Als Partner des weltmarktführers APEX steht **MAXXEO** das komplette Sortiment an Ausgabe- und Verwaltungsautomaten zur Verfügung.

**MAXXEO** bietet damit seinen Kunden innovative Lösungen für die Bereitstellung von Material direkt am Arbeitsplatz. Ausgabeautomaten stellen dieses 24/7 zur Verfügung, erhöhen die Transparenz, verschlanken Bestellprozesse, dokumentieren die Nutzung, verkürzen Wege und Wartezeiten. Dabei bietet **MAXXEO** lieferantenunabhängige Lösungen.

Auch für die Verwaltung von hochwertigen Geräten und Werkzeugen bietet **MAXXEO** automatisierte Ausgabelösungen. Entnahmen und Rückgaben werden erfasst, Verluste minimiert, Prüfungstermine und Echtzeitinformationen können bereitgestellt werden.

Mit der Plattform [einfachbeschaffen.de](http://einfachbeschaffen.de) bietet **MAXXEO** eine standardisierte Multi-Lieferanten-Lösung zur einfachen Bestellung.

Durch eine OCI-Anbindung stehen Ihnen tagesaktuelle Preise und Produktkonfigurationen zur Verfügung. Ihre betrieblichen Genehmigungsworkflows und Budgets lassen sich in dieser Plattform abbilden.

Sowohl die eProcurement-Lösung als auch die cloudbasierten Dienste der Ausgabeau-

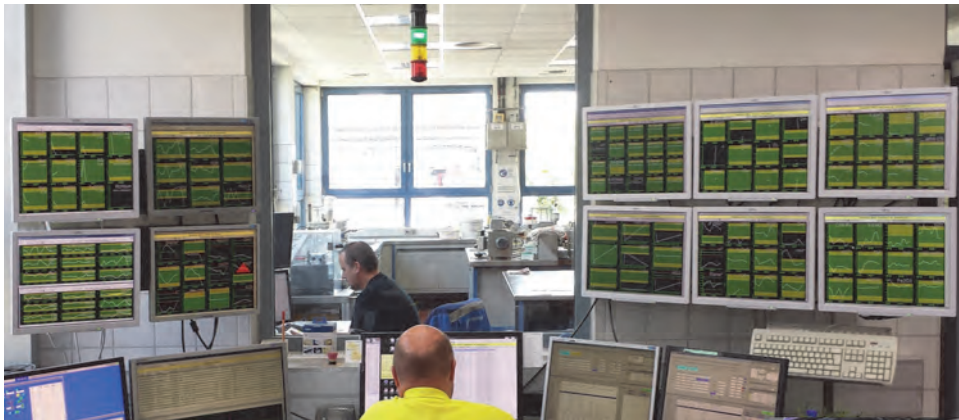
tomaten lassen sich autark betreiben oder optional vollständig in bestehende ERP-Systeme integrieren. Für die Nutzung der Systeme kann auf personenbezogene und detaillierte Produktdaten verzichtet werden. Eine Integration in das Firmennetzwerk ist nicht notwendig. **MAXXEO** wertet im Gegensatz zu anderen Anbietern keine Daten aus und gibt diese nicht zu kommerziellen Zwecken an Dritte weiter. Die Sicherheit Ihrer Daten kann zudem durch die Nutzung deutscher Server gewährleistet werden.

**MAXXEO** bietet Ihnen vom professionellen eProcurement-System bis zur individuellen Ausgabelösung die Möglichkeit Ihre Supply-Chain zu optimieren ohne dabei in die Abhängigkeit eines Lieferanten zu kommen.

**Auf einen Blick:**

Gründung	2007
Branche	Consulting, Service und Vertrieb für eCommerce und Ausgabesysteme
Produkte   Dienstleistungen	eProcurement, Database-Publishing, Vending- & Assetmanagement Solutions
Mitarbeitende	5
Karrieremöglichkeiten	Ausbildung   Praktikum   Direkteinstieg   Duales Studium
Weitere Standorte	keine

## Labordaten, Produktionsdaten, Qualitätsdaten: professionelle Software-Entwicklung für die Industrie



Echtzeit-Qualitätssicherung in einem Labor mit Lösungen der pdv-software GmbH (Quelle: Dyckerhoff GmbH)



Modernste Technologien für traditionelle Industrien

Auf Basis von mehr als 30 Jahren Erfahrung bietet die **pdv-software GmbH** ein breites Spektrum unterschiedlicher Lösungen an. Deren Gemeinsamkeit ist die Gewinnung tiefgehender Informationen aus vorhandenen und verbesserten Prozessen. Unsere Lösungen strukturieren Abläufe im Labor, optimieren Industrieprozesse qualitativ und energetisch, überwachen Qualitätsdaten aus der Produktion und unterstützen bei der Dokumentation und Erfüllung der rechtlichen Nachweispflichten. Unsere Software schafft die notwendige Transparenz, um die immer komplexeren Abläufe und Abhängigkeiten einer komplizierten Welt einfach verstehen zu können.

### Labordaten

Ob für Produktionslabore (z. B. in der Grundstoffindustrie) oder für Auftragslabore (z. B. für die Metallurgie oder Baustoffprüfung): unsere Laborlösungen sammeln - möglichst automatisiert - alle Analysedaten, verknüpfen technisch-wissenschaftliche Fakten mit kaufmännischen Daten und decken dabei alle Anforderungen ab - von der Anbindung der Analysegeräte über die lückenlose SAP-Integration, der Qualitätsüberwachung bis zum umfassenden Berichtswesen.

### Produktionsdaten

Potential erkennen, Kosten sparen, Zukunft sichern: aussagekräftige Informationen erhält man erst, wenn Daten aus Prozess-Steuerungen mit weiteren Daten über

Qualität, Störgrößen, Bezugskosten kombiniert und zu inhaltlich und zeitlich verdichteten Fakten werden. Welche Werke, welche Aggregate, welche Energieträger, welche Energieformen laufen unter welchen Faktoren optimal? Unsere Software schafft den notwendigen Durchblick.

### Visualisierung & Qualitätskontrolle

Wir entwickeln systemübergreifende Lösungen für die konsequente Nachverfolgung und Auswertung aller Qualitätsdaten entlang der Wertschöpfungskette. Ergebnisse aus der Fertigung werden manuell erfasst oder direkt über Schnittstellen aus Analysegeräten oder von externen Quellen importiert und in einheitlicher Struktur gespeichert, gegen hinterlegte Grenzwerte geprüft und für aussagekräftige Auswertungen aufbereitet.

### Auf einen Blick:

Gründung	2006
Branche	Softwareentwicklung
Produkte   Dienstleistungen	Individuelle Software-Lösungen für die Industrie; Labormanagement, Produktionsüberwachung, Qualitätskontrolle
Mitarbeitende	40
Karrieremöglichkeiten	Ausbildung   Praktikum   Direkteinstieg   Duales Studium
Weitere Standorte	keine

Für laufende Produktionsprozesse lassen sich diese Daten visualisieren, beispielsweise in Form von Qualitätsregelkarten.

### Berichte & Auswertungen

Große Datenmengen aus unterschiedlichsten Datenquellen erfordern ein flexibles und zugleich einfaches Berichtswesen. Wir kombinieren die sichere, oft konzernweite Datenhaltung in Datenbanken mit der Funktions- und Gestaltungsvielfalt von Microsoft Excel, führen die gewünschten Informationen in aussagekräftigen Berichten zusammen, beispielsweise zur Überwachung und Optimierung der Produktion oder zur Erfüllung gesetzlicher Auflagen.



**PDV SYSTEME Goslar/München**  
**Stressfreie IT. Damit Ihr Kopf frei hat.**



PDV-Systeme - Hauptsitz in Goslar

**PDV SYSTEME** das sind 90 Mitarbeiter, begeistert von IT. Wir betreuen Rechenzentren von kleinen und mittelständischen Unternehmen bis hin zur Großindustrie, national und international. Das Spektrum der Branchen, aus denen unsere Kunden kommen, ist breit gefächert: Industrieunternehmen, Energieversorger, Logistiker und Dienstleister, Forschungseinrichtungen sowie öffentliche Verwaltungen.

Der Erfolg von Unternehmen hängt im Zeitalter von Industrie 4.0, digitaler Transformation und Cloudlösungen maßgeblich von der IT ab. „Change before you have to“ ist unsere Empfehlung an unsere Kunden. Damit sie hierfür den Kopf frei haben, helfen wir ihnen, die benötigten IT-Leistungen so stressfrei abrufen zu können, wie den Strom aus der Steckdose. Und: Wir stellen unser 35-jähriges Knowhow zur Verfügung, um die spezifische IT-Umgebung zu entwickeln, die benötigt wird, um den Erfolg eines Unternehmens zu sichern.

Wir unterstützen unsere Kunden von der Planung bis zur Realisation von IT-Systemen, bei der Überwachung des laufenden IT-Betriebs und der Fehlerbehebung, und bieten einen End-of-life Service für Hardware auch über den Herstellerservice hinaus.

Für die Bedürfnisse von modernen Rechenzentren haben wir die **PDV Managed**

**Services** ganz neu konzipiert: modular, skalierbar und damit hochflexibel einsetzbar. Sie helfen, Störungen oder Ausfälle von Rechenzentren vorherzusehen und durch rechtzeitige Maßnahmen zu vermeiden - bevor sie negative Auswirkungen (z.B. Produktionsausfälle) haben. Dies gelingt deshalb, da Störungen nicht plötzlich auftreten, sondern sich an Hand von messbaren Werten wie der CPU-Auslastung ankündigen. Unsere proaktiven Services zur Vermeidung von Störungen und Ausfällen nennen wir **PDV ANALYTICS**.

Vor unvorhersehbaren Fehlern ist dennoch keine IT geschützt. Dafür haben wir den **PDV INSTANT SERVICE** entwickelt. Das Ziel: Zeiten für die Fehlerbehebung verringern, Daten so schnell wie möglich wiederherstellen und die

IT einsatzfähig machen. Da Fehlerursachen sehr unterschiedlich sind, bieten wir unterschiedliche Instant Service Module an. Alle aber mit garantierten Service-, Reaktions- und Bereitschaftszeiten. Denn durch einen IT-Ausfall verursachte Produktionsausfälle können in kurzer Zeit zu enormen Kosten führen. Um unsere Leistungen kompetent und professionell zu erbringen, haben wir kontinuierlich die Zufriedenheit unserer Mitarbeiter im Fokus. Denn wir sind davon überzeugt, dass zufriedene Mitarbeiter auch eine hohe Kundenzufriedenheit sicherstellen. Großen Wert legen wir auf die Ausbildung, um auch zukünftig unser hohes Qualitätsniveau zu halten. Deshalb gehören unsere Azubis zu den Besten. Aktuell bilden wir 16 Azubis aus. 50 Prozent der heutigen Führungskräfte sind ehemalige Azubis.

**Auf einen Blick:**

Gründung	1983
Branche	IT
Produkte   Dienstleistungen	IT-Consulting   Managed Services   IT-Lösungen   OEM   Cloud
Mitarbeitende	90
Karrieremöglichkeiten	Ausbildung   Praktikum   Direkteinstieg   Duales Studium
Weitere Standorte	deutschlandweit

**Sincotec Group**  
**Gemeinsam machen wir die Welt sicherer!**



Consulting | Engineering



Design | Manufacturing



Testing | Evaluation

Die **Sincotec Group** ist eine mittelständische High-Tech Familienunternehmensgruppe und seit mehr als 28 Jahren weltweit führend als Entwickler, Anbieter und Anwender von Prüftechnologien tätig. Einzigartig ist die Kombination aus dem Betriebsfestigkeitslabor sowie der Entwicklung und Fertigung von innovativen, dynamischen Prüfsystemen nach dem neuesten Stand der Technik.

**Sincotec** wurde 1991 als Spin-Off des Instituts für maschinelle Anlagentechnik und Betriebsfestigkeit der TU Clausthal gegründet. Die Entwicklung von computergeregelten Resonanzprüfmaschinen und neuen schnellen, energieeffizienten Prüfverfahren waren der Grundstein für die Firmengründung.

In der **Sincotec Test & Engineering GmbH** werden über 150 dynamische Prüfsysteme, optional auch mit Umweltsimulation, rund um die Uhr betrieben. Typische Prüfteile sind nahezu alle Fahrzeugkomponenten wie: Kurbelwellen, Lenkungen, Kupplungen, Rotoren, Radlager usw. Ebenfalls wird für die Industriebereiche Automotive, Eisenbahn, Luft- und Raumfahrttechnik, Marine, Medizintechnik etc. entwickelt und geprüft.

In dem Unternehmensbereich **Sincotec Test Systems GmbH** werden dynamische Prüfsysteme mit Regelsystemen und eigener Software entwickelt, hergestellt und vertrieben. Das Portfolio geht über Resonanz-, hydraulische, pneumatische und elektroaktuatorische Prüfsysteme sowie kundenspezifische Sonderprüfsysteme bis hin zur eigensentwickelten Regelungstechnik und Software. Mit Hilfe der Prüfsysteme und den Prüfdienstleistungen von **Sincotec** wird gemeinsam mit den Kunden die Welt sicherer gemacht!



**Auf einen Blick:**

Gründung	1991
Branche	Dynamische Prüftechnik/Maschinenbau
Produkte   Dienstleistungen	Entwicklung und Herstellung von energieeffizienten Prüfsystemen   akkreditiertes Prüflabor mit mehr als 150 Prüfmaschinen
Mitarbeitende	120 Mitarbeiter/ 9 Auszubildende
Karrieremöglichkeiten	Ausbildung   Praktikum   Direkteinstieg
Weitere Standorte	weltweit



**DEWA Engineering und Anlagenbau GmbH - DEWA plant, konstruiert und erstellt komplette Reinstmedien-Versorgungssysteme für die Pharmaindustrie**



Wasser und Dampf für die Pharma- und Kosmetikproduktion in allen Reinheitsstufen.

Reinstwasser ist ein Medium das in der pharmazeutischen Industrie von hoher Wichtigkeit ist. Für die Produktionsprozesse sind große Mengen erforderlich. Die Qualität des Wassers ist sowohl für die Reinigung als auch Herstellung von großer Bedeutung. Weiterhin wird zur Sterilisation von Rohrleitungen, Behältern und Produktionsanlagen Reinstdampf verwendet. **DEWA Engineering und Anlagenbau GmbH** projiziert, produziert und qualifiziert komplette Anlagen für die Versorgung des pharmazeutischen Produktionsprozesses mit dem Medium Wasser und Dampf nach den GMP Regeln.

**Zu unseren Aufgaben zählen:**

- ihren Einzelkomponenten
- konzeptionierung und Bau der Steuerung
- Bau der verfahrenstechnischen Apparate sowie Zusammenstellung der Zukaufteile
- Aufstellung und Einbau der Gesamtanlage
- Inbetriebnahme

Der After Sales Service gewährleistet eine Betreuung der Anlage nach Inbetriebnahme und einen 24-h-Notfallservice im Störfall.

Qualifizierung: DQ, IQ, OQ  
 Zertifizierung: ISO 9001:2015

**Daten und Schwerpunkte:**

- Seit mehr als 25 Jahren DEWA Engineering und Anlagenbau GmbH
- 30 Mitarbeiter
- Komplettversorgung mit Reinstmedien für die Pharmaproduktion
- Erzeuger, behälter, Rohrleitungssysteme

Kunden: Gesamte Pharmaindustrie national und international sowie Krankenhauspapotheken mit eigener Produktion.

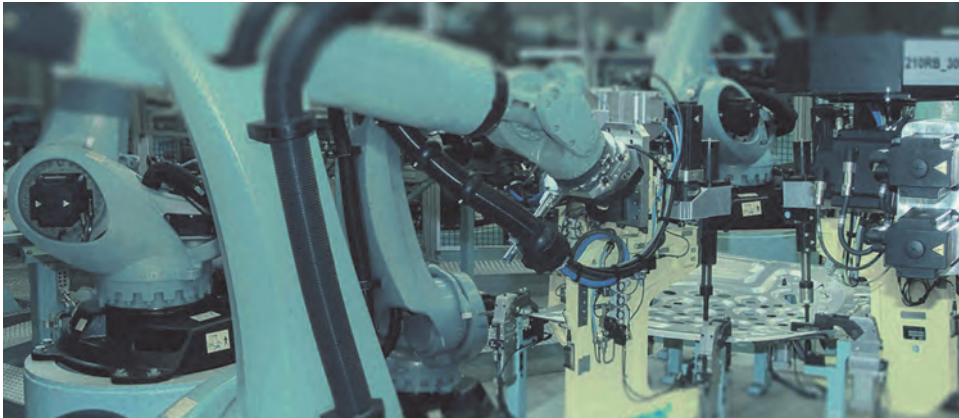


Druckkolonnen- Destillationsanlage zur Herstellung von WFI (Injektionswasser)

**Auf einen Blick:**

Gründung	1992
Branche	Pharma- und Kosmetikindustrie
Produkte   Dienstleistungen	Reinstwasser, Reinstdampf, WFI, Wärmetauscher, Behälter
Mitarbeitende	30
Karrieremöglichkeiten	Praktikum   Direkteinstieg
Weitere Standorte	keine

## ECKOLD - Der Spezialist für das Clinchen, Stanzen, Stanznieten und Umformen von Blechen und Profilen



Die innovative und etablierte Clinchtechnik führte das Harzer Maschinenbauunternehmen bereits im Jahr 1981 zur Marktreife.

Der Name **ECKOLD** steht für hochwertige Produkte und guten Service. Als Wegbereiter der innovativen Clinchtechnologie zum Fügen von Blechen und Profilen verfügt das Maschinenbau-Unternehmen über einen unvergleichlichen Schatz an Erfahrung auf dem Gebiet der Kaltumformung. In der blechverarbeitenden Industrie ist **ECKOLD** mit seiner jahrzehntelangen Erfahrung als Problemlöser bekannt und weltweit tätig. Für die Kunden aus der Automobilindustrie, dem Flugzeugbau, dem Schiffs- und Waggonbau sowie der gesamten blechverarbeitenden Industrie konstruiert und fertigt **ECKOLD** Werkzeuge, Maschinen und Anlagen zum Umformen, Fügen und Stanzen von Blechen und Profilen. Die breite Produktpalette reicht von mobilen und stationären Standard-Geräten über robotergeführte Maschinen bis hin zu kundenspezifischen Sonderlösungen in Form von teilautomatisierten Anlagen - auch für knifflige Aufgabenstellungen. Dabei ist das Unternehmen off wesentlich



Neben der Zentrale im Harz bestehen Vertriebsgesellschaften in Großbritannien, Ungarn, der Schweiz, Japan und Tschechien.

an der Herstellung innovativer Produkte beteiligt. Vom Oldtimer bis zur Weltraumrakete erfahren Bleche mit **ECKOLD**-Produkten die richtige Behandlung. In über 100 Ländern der Erde vertrauen namhafte Kunden aus allen Branchen der Metallverarbeitung den innovativen Lösungen von **ECKOLD** aus St. Andreasberg. Die genannten Industrien und die namhaften Kunden aus verschiedenen Branchen erwarten, dass ihre Partner genau wie sie dicht am Puls der Zeit sind. Durch ihre Anforderungen entstehen nicht nur anspruchsvolle Aufgaben, sondern es werden auch moderne Betätigungsfelder für die Mitarbeiterinnen und Mitarbeiter geschaffen. Oft hat es das Oberharzer Unternehmen schon heute mit den Dingen von morgen zu tun. Auch das Thema Ausbildung hat bei **ECKOLD** Tradition. Über 400 Ausbildungen in den unterschiedlichsten Berufen wurden seit Eröffnung

### Auf einen Blick:

Gründung	1936
Branche	Maschinenbau
Produkte   Dienstleistungen	Werkzeugmaschinen und Anlagen zum Clinchen   Stanznieten   Stanzen und Umformen von Blechen und Profilen
Mitarbeitende	150
Karrieremöglichkeiten	Ausbildung   Praktikum   Direkteinstieg   Duales Studium
Weitere Standorte	weltweit

nung des Standortes in St. Andreasberg erfolgreich absolviert. Das bedeutet weit über 60 Jahre Erfahrung in der Ausbildung von Fachkräften, die bei guten Erfolgen schon immer dauerhaft übernommen wurden. Nicht nur mit ihren Produkten bieten sie saubere Lösungen in der blechver- und -bearbeitenden Industrie - die jetzt einsetzende Energiewende ist am Harzer Standort schon lange Realität. Regenerative Energiegewinnung durch eine eigene Stromproduktion aus Wasserkraft und eine eigene Trinkwasserquelle unterstreichen die ökonomische wie ökologische Verantwortung - und das bereits seit 1948.



ECKOLD bietet zukunftsorientierte und spannende Aufgabenfelder sowie zahlreiche Mitarbeiterbenefits für Technikbegeisterte.





**Ge:Net GmbH**

Altenbraker Ring 7 | 38678 Clausthal-Zellerfeld  
 Tel.: 05323 948655  
 info@genetworld.com  
 www.genetworld.com

**Ge:Net GmbH - We measure the Wind**



Höchster frei stehender Windmessmast in Norddeutschland

**Ge:Net** liefert schlüsselfertige Windmessmasten für die Windenergiebranche inklusive Messsystemen, Montage und Wartung. Auch an den entlegensten Standorten und unter schwierigsten Umweltbedingungen baut **Ge:Net** Messstationen auf und liefert zuverlässige Messdaten zum Windpotential. Achtzehn Jahre Erfahrung und über 400 aufgebaute Messmasten weltweit bürgen für Qualität und Kompetenz in der Messung des Windes.

Weiterhin konzentriert sich **Ge:Net** auf die Entwicklung, Fertigung und Überwachung besonders zuverlässiger netzferner Energieversorgungslösungen im unteren Kilowatt Bereich.

Wo immer eine neue Windenergieanlage oder ein neuer Windpark geplant wird, sind genaue Informationen über das Windpotential am Standort notwendig, um einerseits die passende Turbine auszuwählen und andererseits eine möglichst genaue Vorhersage des zu erwartenden Energieertrages zu ermöglichen. Da die aus dem Wind entnehmbare Leistung mit der dritten Potenz der Windgeschwindigkeit steigt wirken sich kleine Fehler in der Abschätzung der Windgeschwindigkeit extrem stark auf den zu erwarteten Ertrag aus. Einzig die exakte Messung mit einem stationären Messsystem vor Ort kann hier Abhilfe schaffen. Insbesondere an Standorten mit hohem Vereisungsrisiko wird dann auch eine zusätzliche Energieversorgung für Sensor und Auslegerbeheizung benötigt.

**Ge:Net** errichtet Masten und Messsysteme seit 2001. Während zu Beginn die einzelnen Komponenten komplett zugekauft wurden entwickelte **Ge:Net** im Lauf der Jahre verschiedene eigene modulare Mastsysteme. Auf Kundenwunsch sind Masten bis 200m lieferbar. Für das Messsystem werden nur hochwertige Sensoren namhafter Hersteller verwendet. Den Datenlogger, der die Messdaten aufzeichnet und via GPRS, GSM oder Satellit weitersendet, programmiert die Firma selbst und kann so auch individuelle und ausgefallene Kundenwünsche realisieren.

**Ge:Net** hat mittlerweile Erfahrung mit der Errichtung von Messmasten unter schwierigsten Witterungs- und Standortbedingungen in den entlegensten Gegenden der Welt. Die Messsysteme sind robust und für den Einsatz unter extremen Bedingungen wie Hitze, Kälte oder hohe Windgeschwindigkeiten ausgelegt. Speziell für den Einsatz an stark vereisungsgefährdeten Standorten hat die Firma ein intelligentes System entwickelt um die Sensoren möglichst eisfrei zu halten. Sichere Montage und zuverlässiger Betrieb der Anlagen in schwieriger Umgebung sind inzwischen Kernkompetenzen der **Ge:Net GmbH**.



Power:Container - Autarke Energieversorgung für entlegene Standorte

**Auf einen Blick:**

Gründung	2001
Branche	Erneuerbare Energien
Produkte   Dienstleistungen	Windmessmasten, Messsysteme, Power:Container
Mitarbeitende	23
Karrieremöglichkeiten	Ausbildung   Praktikum   Direkteinstieg
Weitere Standorte	keine

## Vom Gussteil bis zur fertigen Maschine



Eisengießerei

Vom Entwurf, über den Guss von Bauteilen und Gehäusen bis hin zum fertigen Produkt - Wir sind Ihr Full-Service Partner.

"Guss und Bearbeitung aus einer Hand". Seit 1895 bieten wir unseren Kunden Gussprodukte der besten Qualität und sind langjährige Partner für Industrie, Maschinenbau, Landwirtschaft, Gastwirtschaft und das Kunsthandwerk.

Unser Portfolio erstreckt sich von der Produktion der Gussteile in der eigenen Gießerei über die Nachbearbeitung und die mechanische Aufbereitung bis hin zur Montage fertiger Maschinen und Industrieanlagen.

Neben dem Eisenguss bieten wir unseren Kunden auch Leichtmetallguss und Schwermetallguss an. Auch in diesen Gussverfahren können unsere Kunden auf ein langjähriges Fachwissen unserer Belegschaft zurückgreifen und erhalten Produkte und Bauteile bester Güte. Wir reparieren aber auch defekte und gerissene Gussteile oder Wellen diverser Großanlagen aus Industrie und Landwirtschaft - zeitnah und mit hohem Qualitätsanspruch.

Wir sind Zulieferer der Fahrzeug- und Maschinenbau-Branche und produzieren für unsere Kunden Gussteile bester Qualität

und Güte – egal, ob es sich um den Guss eines Prototypen, Maschinenbauteilen nach Plan oder den Guss nach Mustern handelt. Im Maschinenbau werden Gussteile durch die Dauerbelastung im Einsatz von Fahrzeugen oder Förderanlagen sehr stark beansprucht. Daher ist es wichtig, dass die Bauteile den geforderten Ansprüchen genügen und sehr verschleißfest sind. Hier verfügen wir über langjähriges Know-how und können unsere Kunden in der Wahl der Werkstoffe beraten, um am Ende ein optimales Gussteil zu produzieren.

Wir haben uns auf die Wartung und Instandsetzung von Industrieanlagen, Pumpen, Förderanlagen und Maschinen spezialisiert. In unserer Metallwerkstatt haben wir einen großen Maschinenpark, um einen optimalen Service anbieten zu können. In enger Zusammenarbeit mit



Maschinenbau

unseren Kunden entwickeln wir auch Sonder- und Spezialanfertigungen.

In unserer Maschinenfabrik montieren wir Ihre Gussteile bis zum einbaufertigen Bausatz nach Ihren Bauplänen. Unsere Facharbeiter und Handwerker kennen sich mit dem Fertigungsablauf bestens aus und achten vom ersten Arbeitsschritt an auf Passgenauigkeit und Qualität.

### Auf einen Blick:

Gründung	1895
Branche	Eisengießerei & Metallbearbeitung
Produkte   Dienstleistungen	Eisen- und Metallguss: Wir sind Ihre Gießerei und beraten Sie in allen Gußfragen. Maschinenbau: Wir sind Zulieferer für die Maschinenbau-Branche
Mitarbeitende	54
Karrieremöglichkeiten	Ausbildung   Direkteinstieg
Weitere Standorte	keine





**York Maschinenbau GmbH & Co.KG**

Küstriner Straße 8 | 38723 Seesen  
 Tel.: +49 5381 7880-0  
 info@maschinenbau-york.de  
 www.maschinenbau-york.de

**York Maschinenbau GmbH & Co.KG - Ihr Ansprechpartner im Bereich Maschinen, Vorrichtung- und Werkzeugbau**



Die York Maschinenbau GmbH & Co. KG hat sich auf die Bereiche Sondermaschinen, Vorrichtung- und Werkzeugbau sowie Einzelteil- und CAD/CAM-Fertigung spezialisiert. Von der einfachen Spannvorrichtung über SPS gesteuerte Anlagen bis hin zu Komplettlösungen im Werkzeugbau bieten wir unseren Kunden ein umfangreiches Know-how. Seit der Firmengründung im Jahr 2000 arbeiten wir für namhafte Unternehmen aus den Industriezweigen Lebensmittel, Verpackung, Glas, Maschinenbau, Gummi und Kunststoff.

Ob 3D-Fräsen, Formfräsen, Hartfräsen, Gewindefräsen, CNC-Fräsen, CNC-Drehen, Hartdrehen, Drahterodieren, Senkerodieren, Datenübernahme 3D-CAD/CAM Systemen, Flachscheifen, Spitzenlosscheifen, WIG MIG MAG Schweißen wir verfügen über die benötigten Maschinen und das erforderliche Know-how.



5

**Auf einen Blick:**

Gründung	2000
Branche	Maschinenbau
Produkte   Dienstleistungen	CNC -Drehen/Fräsen. Senk-/Drahterodieren, Flaschschleifen, Muster und Prototypenbau, Anfertigen von Schweißkonstruktionen, Wartung und Instandhaltung.
Mitarbeitende	20
Karrieremöglichkeiten	Ausbildung   Praktikum   Direkteinstieg
Weitere Standorte	keine

## DFA - Dr. Freist Automotive GmbH der Spezialist für niederfrequente Passivakustik und lokale Blechversteifung



Dr. Freist Automotive GmbH

**Dr. Freist Automotive GmbH** wurde im Juli 2004 in Goslar gegründet. Als innovatives, mittelständisches Familienunternehmen entwickelt und produziert die **DFA** Akustik- und Versteifungsbauteile, die lokale Blechschwingungen reduzieren und die Blechsteifigkeit erhöhen. Zu den Kunden zählen die Automobilhersteller BMW-Group, Daimler, Opel und die Volkswagengruppe sowie Unternehmen der allgemeinen Industrie. Unsere Produkte aus der Baßgeige dienen der passiven Fahrzeugakustik, reduzieren Fahrgeräusche von Motor und Straße im Fahrgastinnenraum und werden deshalb in den Automobilwerken weltweit zur Körperschalldämpfung (Entdröhnung) von Fahrzeugkarosserien appliziert. Im Rahmen des Leichtbaus finden zudem immer mehr Bauteile aus Versteifungsfolie aus Goslar ihren Einsatz bei der lokalen Erhöhung der Beulsteifigkeit von Außenblechen, wie z. B. von Türen, Seitenwänden und Dächern. Ohne sich auf dünnen Blechflächen abzuzeichnen, werden die, im

Anlieferungszustand flexiblen Folien, beim Kunden durch Wärme ausgehärtet.

Als Experten in der Entwicklung und Herstellung von Entdröhn- und Versteifungsfolien für den Lärmschutz werden den Kunden maßgeschneiderte Lösungen von höchster Qualität für ihre spezifischen und komplexen Aufgabenstellungen angeboten. Dies ist möglich, da die Material- und auch die Prozessentwicklung im Hause stattfinden und wir infolge dessen eine sehr große Fertigungstiefe haben. Deswegen kaufen wir keine vorgefertigten Batches von der Großchemie, sondern entwickeln in unserem Labor und im Technikum aus den Rohstoffen, wie Bindemittel und Füllstoffe, die Rezepturen entsprechend den benötigten Eigenschaften.

Mit ihrer Marke MKA –Mischen, Kalandrieren, Anlagenbau konzeptioniert, entwickelt und fertigt die **DFA** Sondermaschinen, wie z.B. Fertigungsanlagen für Entdröhn- und Versteifungsfolien sowie diverse Produktionsmodule für Kunden aus der Industrie. Die MKA übernimmt neben der 3D-Konstruktion auch die Prozessentwicklung für Fertigungsverfahren sowie die komplette elektrische Anlagenplanung. Zusätzlich werden die prozesstechnischen Aufgaben aus dem kontinuierlichen Verbesserungsprozess der **DFA** von der MKA übernommen. Alle Produktionsanlagen der **DFA** sind im Haus ausgelegt und hergestellt worden.

Selbstverständlich ist das Unternehmen nach den erforderlichen Normen der Automobilindustrie, wie IATF 16949, ISO 14001, ISO 9001 und ISO 50001, zertifiziert.

Seit 2015 ist die **DFA** international tätig: Im Rahmen eines Joint Ventures mit ihrer Schwesterfirma, der Dr. Freist Automotive Bielefeld GmbH, gründete die **DFA** im Mai



Produktionsanlage für Dämpfungsfolien bei der Dr. Freist Automotive GmbH

2015 die **DFA US, Inc.** in den USA. Bereits im November 2015 folgte eine Kooperation mit der Firma Orotex in Mexiko und im August 2016 die Gründung der Dr. Freist Automotive de Mexico. Seit Anfang 2017 produzieren wir, auf einer in Goslar gebauten Fertigungsanlage, in Aguascalientes, Mexiko Entdröhnprodukte für den amerikanischen Markt.



Tätigkeiten im Chemischen Labor

### Auf einen Blick:

Gründung	2004
Branche	Automobilzulieferer
Produkte   Dienstleistungen	akustisch wirksame Entdröhnungen (Dämpfungen) und lokale Blechversteifungen
Mitarbeitende	ca. 250 Mitarbeitende inklusive 5 Auszubildende
Karrieremöglichkeiten	Ausbildung   Praktikum   Direkteinstieg   Duales Studium
Weitere Standorte	weltweit



## Sichere Transportverpackungen aus Wellpappe, Vollpappe und Holz



*Materialkombination aus Holz und Wellpappe*

Verpackungen sind fester Bestandteil unseres Alltags. Kaum ein Produkt, das nicht in irgendeiner Form verpackt wird. Transportverpackungen erfahren durch den Online-Handel seit Jahren einen regelrechten Boom. DHL liefert allein zur Weihnachtszeit etwa 11 Millionen Pakete aus – täglich.

Mehr als zwei Drittel aller in Deutschland produzierten Waren werden in Wellpappe verpackt und in alle Welt transportiert. Die vielen positiven Eigenschaften und die gute Recyclingfähigkeit von Wellpappe machen es möglich.



*Karton für den Online-Handel*

Genau hier kommt **Harzer Kartonagen** ins Spiel. Seit 1953 produziert der Familienbetrieb aus Langelshiem Transportverpackungen aus Voll- und Wellpappe für Industrie und Handel. In allen denkbaren Variationen, für sensible oder sperrige Produkte, für Schwergut, Kleinteile oder Schüttgut.

Nach der Bestandsaufnahme wird die für das Produkt passende Verpackung ausgewählt, entwickelt und mit modernster Maschinenteknik produziert. Für besonders schwere Produkte werden Holzkisten oder Materialkombinationen aus Holz und Wellpappe gefertigt.



*Holzkiste für Schwergut*

Logistisch sorgt das über 5.000 Quadratmeter große und vielfältige Rohstofflager sowie der hauseigene Fuhrpark für extrem kurze Lieferzeiten.

**Harzer Kartonagen** legt großen Wert auf Nachhaltigkeit und ist deshalb mehrfach zertifiziert, nach FSC®, IPPC und RESY.

Seit vielen Jahren bildet **Harzer Kartonagen** Packmitteltechnologien und Fachkräfte für Lagerlogistik aus.

### Auf einen Blick:

Gründung	1953
Branche	Papier-, Karton- u. Pappeverarbeitung Herstellung von Verpackungsmitteln u. Lagerbehältern aus Holz
Produkte   Dienstleistungen	Verpackungen aus Vollpappe, Wellpappe und Holz
Mitarbeitende	49
Karrieremöglichkeiten	Ausbildung   Praktikum
Weitere Standorte	-

**Alape - inspired by glazed steel**



**Alape** wurde 1896 von Adolf Lamprecht in Penig als Betrieb für Emaillé-Produkte gegründet. Heute produziert das Unternehmen mit 200 Mitarbeitern an zwei Produktionsstandorten in Goslar ästhetische Waschplatzlösungen für den privaten und halböffentlichen Raum. Als Manufaktur steht

**Alape** für technisch-funktionale Qualitätsstandards und inspirierende Gestaltung. Glasierter Stahl in Kombination mit weiteren hochwertigen Werkstoffen ermöglicht das individuelle Design von **Alape** für ein architektonisch geprägtes Umfeld.



Mit der Erweiterung des Oberflächenangebots, hat das Traditionsunternehmen sein bestehendes Produktsortiment aufgewertet.

Bild: Oberflächenserie AQUA

**Alape** legt seinen Schwerpunkt auf die Produktion von Waschbecken und -tischen aus glasiertem Stahl. Ergänzt werden diese um Möbel und Trägerplatten aus Holz, Naturstein oder Glas. Die Addition von Spiegel- und Lichtlösungen oder individuellen Schubladeneinteilungen unterstützt zudem die funktionale Ausgestaltung des **Alape** Waschplatzes. Unsere Produkte werden über den Fachgroßhandel und den qualifizierten Fachbetrieb vertrieben.



Alape zeichnet sich durch sein langjähriges Know-how in der Herstellung von Produkten aus glasiertem Stahl aus.

**Auf einen Blick:**

Gründung	1896
Branche	Badbranche
Produkte   Dienstleistungen	Waschbecken und Waschtische aus glasiertem Stahl
Mitarbeitende	200
Karrieremöglichkeiten	Ausbildung   Praktikum   Direkteinstieg
Standort	Goslar



**Natürliches Mineralwasser und Erfrischungsgetränke aus der Region.**



*Blick in das Lager*

Der **Bad Harzburger Mineralbrunnen** liegt am Fuße des Nationalparks Harz in Bad Harzburg. Der heilklimatische Kurort ist für aktiven Urlaub und unterschiedlichste Freizeitvergnügen in unberührter Natur bekannt.

Mit der Entdeckung einer Quelle in Bad Harzburg, im Jahr 1569, beginnt die Geschichte des Mineralbrunnens. Seit nunmehr 450 Jahren werden hier natürliche Mineralwässer produziert. Diese werden direkt am Ursprungsort abgefüllt, sind von ursprünglicher Reinheit und typisch regionaler Mineralisation. Heute umfasst das Angebot zudem unterschiedliche Erfrischungsgetränke in Glas und PET, wie z.B. Fruchtschorlen und isotonische Sportgetränke.

Das regionale und inhabergeführte Unternehmen ist laufend gewachsen. An den Standorten Bad Harzburg und Goslar/Oker werden insgesamt ca. 240 Mio. Füllungen im Jahr produziert. Mit über 120 Mitarbeitern sind die beiden zusammengehörenden Betriebe die größten Mineralbrunnen direkt vor Ort. Beide Produktionsstätten garantieren für Produkte bester Qualität. Seit über 10 Jahren sind die Produktionsstätten durchgehend nach dem International Food Standard auf dem dort höchst erreichbaren Level zertifiziert. Diese Zertifizierung bedeutet, dass der höchste Standard in der Lebensmittelindustrie erfüllt wird.

**Bad Harzburger** ist fest mit der Region verwurzelt. Die Aussage "Aus der Region - für die Region" ist in diesem Zusammenhang mehr als nur ein Handelsprinzip. Vielmehr wird diese als Philosophie verstanden. Bad Harzburger fördert nicht nur den Nationalpark Harz, sondern unterstützt auch große und kleine (Sport-) Vereine sowie Events aus dem Umkreis.



*Die Zentrale in Bad Harzburg*

**Auf einen Blick:**

Gründung	1990
Branche	Mineralwasser- und Erfrischungsgetränkeproduktion
Produkte   Dienstleistungen	Natürliches Mineralwasser und Erfrischungsgetränke
Mitarbeitende	120
Karrieremöglichkeiten	Direkteinstieg
Weitere Standorte	keine

## Von der kleinen Garagenwerkstatt zum Allround-Elektro-Dienstleister



Innovationshalle in Goslar

Seit den Anfängen, im Juli 1995 mit einem Gesellen – Werkstatt und Lager befanden sich noch in einem Privathaus – ist das Unternehmen kontinuierlich gewachsen: 1999 entschloss sich Elektromeister **Bernhard Olbrich** zu einem Hallenneubau in Herzog-Julius-Hütte. Heute beschäftigt das Unternehmen bereits ca. 70 Mitarbeiter und bildet im Schnitt 4 bis 5 Lehrlinge pro Jahr aus. 2016 ermöglichte der Kauf eines ehemaligen Autohauses in der Dörntener Str. 6 in Goslar die Eröffnung einer rund 700m<sup>2</sup> großen Ausstellungshalle, in der der Kunde sehen, erleben und sich beraten lassen kann, was mit Elektrotechnik alles möglich und machbar ist.

Zudem ist das Unternehmen Ansprechpartner rund um das Thema Ladestruktur. Von der Beratung bis hin zur Installation, sind **Bernhard Olbrich** und sein Team für Sie da. Ebenfalls kann man sich in der Innovationshalle von E-Mobilität auf zwei Rädern in

Form von Elektrorollern begeistern lassen. „Elektrifizieren wir die Welt“ – unter diesem Motto ist das Unternehmen rund um Geschäftsführer **Bernhard Olbrich** ständig auf der Suche nach innovativen Lösungen, mit denen die Möglichkeiten des technisch Machbaren wieder ein Stück erweitert und den Kunden das Leben leichter gemacht werden kann. Die Firma **Bernhard Olbrich** vertritt die Meinung, dass sinnvoll eingesetzter Strom das Potential hat, die Welt positiv zu verändern.

Da sich der Markt im Bereich Elektrotechnik immer schneller entwickelt, sind regelmäßige externe und interne Fortbildungen unablässig. Zahlreiche Urkunden und Zertifikate bestätigen diesen eigenen, hohen Qualitätsanspruch. Daher ist das Unternehmen auch nach ISO9001 und SCC (Arbeitssicherheit) zertifiziert.

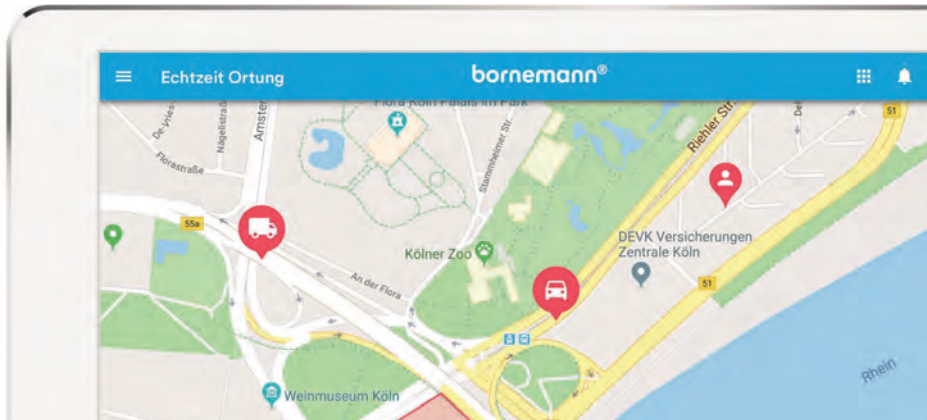
Damit das Unternehmen weiter wachsen und noch schneller auf Kundenwünsche reagieren kann, ist **Bernhard Olbrich** ständig auf der Suche nach motivierten und engagierten Mitarbeitern, die Spaß daran haben, gemeinsam mit ihm und einem starken Team, die Welt zu elektrifizieren! Um für die Mitarbeitern ein angenehmes Arbeitsklima zu schaffen, ist es für **Bernhard Olbrich** selbstverständlich, den Lohn nach Tarif inklusive Sonderzahlungen zu entrichten. Ebenfalls finden regelmäßige interne Veranstaltungen und Betriebsversammlungen statt, um sich auszutauschen und Informationen weiterzugeben. Zudem kann jeder neue Mitarbeiter die Anzahl seiner Urlaubstage aus drei verschiedenen Modellen wählen. Als einziges Unternehmen in der Region ist die Firma Mitglied im Verband deutscher Blitzschutzfirmen. Zum Kundenkreis gehören langjährige Privatkunden sowie ein Großteil der Industrieunternehmen aus dem Landkreis.

### Auf einen Blick:

Gründung	1995
Branche	Elektro
Produkte   Dienstleistungen	E-Installation, EIB/KNX, Alarm-, Sprech- u. Telefonanlagen, LWL, SPS, PV, 20kV, E-Mobilität/Ladestruktur, Blitzschutz, Brandmelder, Stromspeichersysteme
Mitarbeitende	70
Karrieremöglichkeiten	Ausbildung   Praktikum   Direkteinstieg
Weitere Standorte	keine



## Technik, die für dich arbeitet.



Live Ortung mit dem Bornemann Infleet Portal

Wir sind **Bornemann**, ein mittelständisches Technologieunternehmen aus Goslar. Als inhabergeführter Familienbetrieb sind wir regional verwurzelt, denken und handeln aber global.

Wir glauben an innovative Ideen, die alltägliche Aufgaben einfach lösen. Deshalb kombinieren wir Funktionalität mit Nutzerfreundlichkeit, damit unsere GPS Systeme nicht nur effizient funktionieren, sondern sich auch denkbar einfach bedienen lassen.



Neuer Standort "Im Fliegerhorst"

So können dank Online Portal und App alle wichtigen Informationen jederzeit eingesehen und in Echtzeit verwaltet werden. Mit wenigen Klicks lassen sich Personen, Fahrzeuge, Maschinen und Objekte metergenau orten und Zustände präzise bestimmen. Als Familienunternehmen legen wir zudem besonderen Wert auf eine vertrauensvolle und partnerschaftliche Beziehung zu unseren Kunden. Denn wir sind davon überzeugt, dass die Zufriedenheit und das Vertrauen unserer Kunden die Basis unseres Erfolges bilden. Unser gesamtes Unternehmen ist deshalb darauf ausgerichtet, unse-

re Kunden bestmöglich zu unterstützen. Das umfasst einen personalisierten Service, verständlich formulierte Verträge, einen Einbauservice und kulante Probe-, Garantie- und Umtauschmodalitäten. Und auch im Bereich Datenschutz setzen wir auf Vertrauen und Transparenz. Alle Daten werden ausschließlich in unserem eigenen Rechenzentrum in Deutschland gespeichert und sind somit durch die hohen Datenschutzstandards der EU bestens geschützt.

Und unser Erfolg gibt uns recht. Bereits 26.000 Kunden aus 32 Branchen vertrauen auf unsere GPS Systeme, um alltägliche Aufgaben einfacher und nachhaltiger zu erledigen. Wir leben Nutzer- und Kundentreue auf allen Ebenen unseres Unternehmens. Wir entwickeln Technik, die für dich arbeitet.

### Auf einen Blick:

Gründung	1990
Branche	Softwareunternehmen mit Schwerpunkt Telematik
Produkte   Dienstleistungen	Live Ortung von Fahrzeugen, Objekten und Personen, Geräte und Maschinen Inventarisierung, Elektronisches Betriebsfahrtenbuch, Notfall App, Hotelsicherheit, Datenschutzbeauftragter, Co-Working Spaces im Fliegerhorst
Mitarbeitende	67
Karrieremöglichkeiten	Ausbildung   Praktikum   Direkteinstieg
Weitere Standorte	deutschlandweit

### Was uns antreibt

Wir haben den Anspruch, das Leben von Unternehmern nachhaltig zu verbessern und zu vereinfachen. Denn für uns sind Kunden Partner, mit denen wir langfristig und auf Augenhöhe zusammen arbeiten. Deshalb sind wir jeden Tag auf der Suche nach innovativen Ideen, durch die sich alltägliche Aufgaben noch einfacher, effizienter und nachhaltiger lösen lassen. Dabei haben wir keine Angst davor Altes zu hinterfragen und Neues auszuprobieren. Was uns antreibt? Die denkbar einfachste Lösung für ein kompliziertes Problem zu entwickeln.

### Was wir machen

Wir entwickeln innovative GPS Systeme, um Fahrzeuge, Personen und Objekte zu orten. Dabei achten wir nicht nur auf höchste technische Qualitätsstandards, sondern legen besonderen Wert auf perfekte Nutzerfreundlichkeit. Alle unsere Produkte lassen sich intuitiv und transparent bedienen und ein perfekter Service sorgt dafür, dass jedem Kunde immer individuell und umfassend geholfen wird. Mit unseren GPS Systemen lassen sich alltägliche Aufgaben denkbar einfach digitalisieren, automatisieren und optimieren. Wir unterstützen Unternehmen dabei, sich schon heute auf die Welt von morgen vorzubereiten.

## Logistiklösungen nach Maß - Ihr verlässlicher Partner seit über 80 Jahren



Mit einem leistungsstarken Fuhrpark werden Güter auf die Straße und zum Kunden gebracht

### Die Spedition Carl Lüdecke GmbH & Co. KG

ist ein mittelständisches Familienunternehmen mit Sitz in Goslar. Seit 1939 sind wir, nunmehr in 4. Generation, als Transportdienstleister für Firmen im Umkreis Goslar als Frachtführer im Selbsteintritt tätig. Als „Fuhrunternehmen“ mit Handwagen und Pferdefuhrwerk gestartet verfügen wir heute über 25 Lkws modernster Technologie und über 40 Mitarbeiter. Dabei legen wir im Jahr rund 2,5 Millionen Kilometer zurück. Hauptsächlich sind wir in Deutschland mit den Schwerpunkten Ruhrgebiet, Rhein-Main/Rhein-Neckar sowie Berlin, Südbaden und dem Münsterland unterwegs. Unsere Auftraggeber sind sowohl Firmen aus der

Chemie-, Metall- und Papierbranche als auch Bau- und Automobilbranche. Neben dem Einhalten elementarer Vorschriften wie

den Lenk- und Ruhezeiten verfügen wir über das branchenspezifische Wissen für die Anforderungen hinsichtlich der Ladungssicherung für Gefahrgüter oder Transporten mit Überbreite unter Plane. Unsere Erfahrung stellen wir regelmäßig auf den Prüfstand, um uns den aktuellen Gegebenheiten und Regelungen anzupassen.

Unser Dienstleistungsspektrum haben wir stetig ausgebaut, so dass wir zum Beispiel auch Transporte mit Überbreite unter Plane oder gefährliche industrielle Abfälle zur Wiederverwertung transportieren dürfen. Lagerdienstleistungen bieten wir in unserer neuen Lagerhalle auf über 1.200 qm an. Mit unserem Know-How bieten wir unseren Kunden Logistikdienstleistungen nach Maß. Seit dem Jahr 2007 verfügen wir über ein Qualitätsmanagementsystem welches in

jährlichen Audits auf dem aktuellen Stand gehalten wird, so dass wir seit 2018 nach DIN EN ISO 9001:2015 zertifiziert sind.

Am Standort Goslar erweisen wir uns als attraktiver Arbeitgeber. In einem Tätigkeitsumfeld, welches von der Flexibilität aller Beteiligten geprägt ist, ist es uns wichtig, dass unsere Fahrer die Wochenenden und Feiertage bei Ihren Familien und nicht auf Rastplätzen verbringen. Ferner legen wir großen Wert darauf, dass unsere Mitarbeiter Ihren Urlaub nach Möglichkeit sowohl zum gewünschten Zeitpunkt als auch im gewünschten Zeitraum erhalten. Seit über 10 Jahren bieten wir die Ausbildung zum Berufskraftfahrer an. Alle Auszubildenden, die die Ausbildung erfolgreich absolviert haben, können in unserem Betrieb übernommen werden.



Auch nach 80 Jahren noch auf Achse

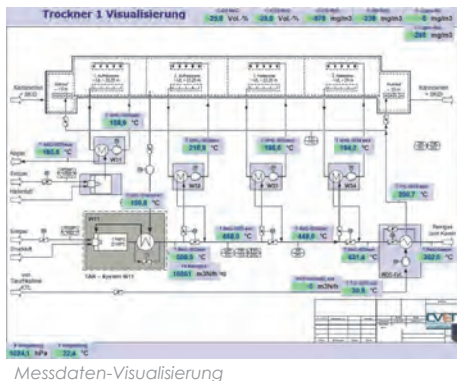
### Auf einen Blick:

Gründung	1939
Branche	Logistik
Produkte   Dienstleistungen	Spedition   Transport   Lagerung
Mitarbeitende	46
Karrieremöglichkeiten	Ausbildung   Praktikum   Direkteinstieg
Weitere Standorte	keine

## Prozesse muss man verstehen bevor sie nachhaltig verbessert werden können

Die 2012 gegründete **CVET GmbH** ist eine Ingenieur- und Beratungsgesellschaft mit verfahren- und energietechnischer Ausrichtung. Sie bietet innovative Dienstleistungen und Produkte vorwiegend im Umfeld der industriellen Abgasreinigung an.

Durch langjähriges Know-how bringen die drei geschäftsführenden Ingenieure umfassende Anlagenkenntnisse sowie Bewertungskompetenzen mit. Der Arbeitsansatz der **CVET** beinhaltet eine ganzheitliche Betrachtung von Produktionsanlagen und Abgasreinigung, um nachhaltige Konzepte zu entwickeln. Neben der Reduzierung von Emissionen allgemein, ist die Energieeffizienz

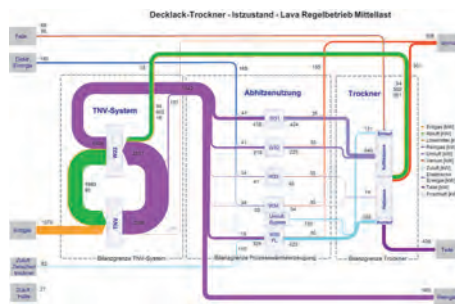


ein wesentlicher Schwerpunkt des Arbeitsansatzes von **CVET**. Bei vorhandenen Anlagen ermöglicht eine Istzustandsaufnahme mit eigener Messtechnik eine umfassende Prozessanalyse und Energiebilanzerstellung zur Steigerung der Energieeffizienz.



Mobile Messdatenerfassung

Da die **CVET GmbH** nicht herstellerebunden ist, kann bei neuen Projektierungen eine wesentlich breitere Palette an Verfahren in die Betrachtungen einfließen. Aus der Implementierung besonders effizienter Systeme resultieren hohe Produktionssicherheiten sowie geringere Betriebsmittelkosten. Ferner werden sowohl ein Beitrag zur Verbesserung der Luftqualität als auch eine Reduktion von klimaschädlichen Gasen erreicht. Heute hat sich **CVET** am Markt erfolgreich etabliert und kann auf zahlreiche Referenzen implementierter LAVAs, Projekte messtechnischer Datenerfassung einschließlich Auswertung und Ableitung von Maßnahmen, Engineeringprojekte, Begutachtungen sowie Beratungen verweisen. Parallel werden innovative Entwicklungsprojekte vorangetrieben.



Energieflussdiagramm einer Trockneranlage (mit LAVA)

### Europaweit realisierte Projekte:

- Verfahrens- und steuerungstechnische Optimierungen von Anlagen
- Lastabhängige Volumenstromanpassung (LAVA): Innovationspreis 2014, Energieeinsparung von 25 bis 50 % in bestehenden Trocknungsanlagen, 28 Implementierungen
- Kombination von Abgasreinigung mit Kraft-Wärme-Kopplung
- Langzeitmessungen an verfahrenstechnischen Anlagen mit Erstellung von Energiebilanzen

### Schwerpunkte:

- Bewertung und Steigerung der Energieeffizienz von Produktionsprozessen
- Messtechnische Aufnahme von Istzuständen, Stoff- und Energiebilanzen, Emissionsmessungen
- Entwicklung und Optimierung von Anlagensteuerungen
- Inbetriebnahmen, Wartungen, Trouble-Shooting
- Erstellung von Sachverständigengutachten
- Mitarbeit in Gremien zur Richtlinienerstellung (VDI)

### Auf einen Blick:

Gründung	2012
Branche	Ingenieur- und Beratungsgesellschaft
Produkte   Dienstleistungen	Technische Unternehmensberatung
Mitarbeitende	12
Karrieremöglichkeiten	Direkteinstieg
Weitere Standorte	keine



## Ronden aus Stahlblech, Edelstahl, Aluminium, Messing, Kupfer und diversen anderen Blechen



Produktion von Edelstahl-Ronden mit Folienbeschichtung

Die **Drastik GmbH** ist seit über 65 Jahren zuverlässiger Partner für Unternehmen, die im Bereich der spanlosen Umformtechnik und vieler anderer Bereiche der metallverarbeitenden Industrie tätig sind. Wir fertigen Ronden - kreisförmige plane Stahlscheiben - in Größen von 10 - 1.250 mm Ø. Es werden Stahlbleche in verzinkter und unverzinkter Ausführung, Edelstahl, Messing, Kupfer, Aluminium, Kesselblech, plattiertem Kaltband und diversen anderen Sonder-



Edelstahl-Ronden mit Papierzwischenlage



Messing-Ronden

stähle verarbeitet. Durch eine große Anzahl von Fertigungsmaschinen wird eine maximale Flexibilität erreicht. Mit ca. 1.300 einsatzbereiten Stanzwerkzeugen kann ein großes Durchmesserspektrum abgedeckt werden. Eine großzügige Vormaterial-Lagerhaltung macht es möglich, individuelle Bedürfnisse optimal und kurzfristig zu erfüllen. Im eigenen Werkzeugbau können Stanzwerkzeuge sehr schnell hergestellt, geändert und gewartet werden. Zu den

weiteren Leistungen gehören die Unterstützung bei der Entwicklung von Produkten, die Optimierung von Lieferprozessen und das Materialmanagement für Jahres-Abaufträge. Wir sind nach ISO 9001:2015 zertifiziert und haben eine Genehmigung zur Umstempelung von Werkstoffen und Erzeugnissen gemäß AD 2000-Regelwerk und Druckbehälterrichtlinie.



Stahl-Ronden

### Auf einen Blick:

Gründung	1952
Branche	Metallverarbeitende Industrie
Produkte   Dienstleistungen	Ronden aus Blechen aller Art
Mitarbeitende	16
Karrieremöglichkeiten	-
Weitere Standorte	keine

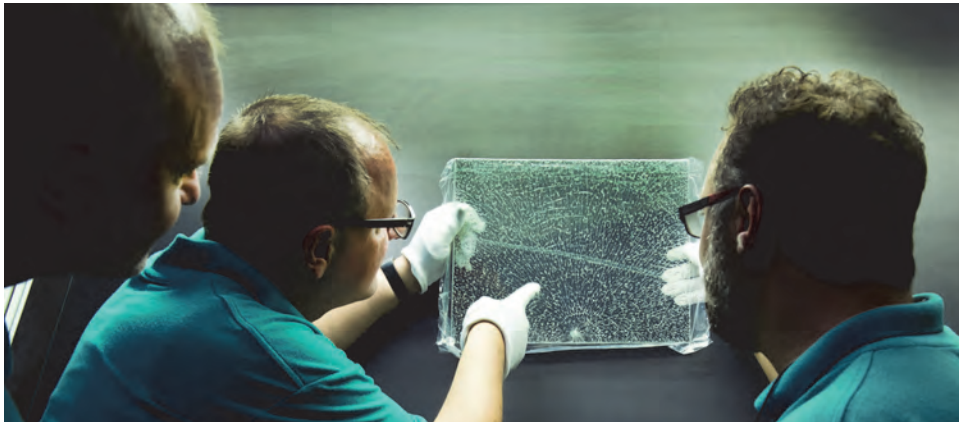




**EuropTec GmbH**

Display Glass Europe  
 Alte Heerstraße 13 | 38644 Goslar  
 +49 (0) 5321 359-0  
 info-goslar@europotec.com  
 www.europotec.de

**EuropTec GmbH - The Future is Glass!**



Höchste Qualität: Mitarbeiter analysieren das Bruchbild eines vorgespannten Glases

Welcher Werkstoff hat eine ebenso lange Historie wie eine vielversprechende Zukunft? Glas! Als einer der ältesten Werkstoffe der Welt werden immer mehr Gegenstände aus dem täglichen Leben aus Glas hergestellt. Viele technische Geräte erhalten einen Touch-Screen oder werden aus Designgründen mit Glas versehen.

**EuropTec** bietet als Teil der Schweizer Glas-Trösch-Gruppe hochwertige Glasprodukte für Kunden aus aller Welt in vielen Branchen. Am Standort in Goslar werden die Gläser von ca. 200 Mitarbeitern zugeschnitten, CNC-bearbeitet, vorgespannt, laminiert, bedruckt, verklebt, beschichtet und mit weiteren Komponenten montiert. Als Basis dafür werden Rohmaterialien mit verschiedenen Beschichtungen oder veredelten Oberflächen eingesetzt, zum Beispiel entspiegeltes oder elektrisch leitfähiges Glas.

Hat ein Glas die erforderlichen Bearbeitungsschritte erfahren, besteht bei **EuropTec** auch die Möglichkeit, es mit einem Touchsensor zu versehen.

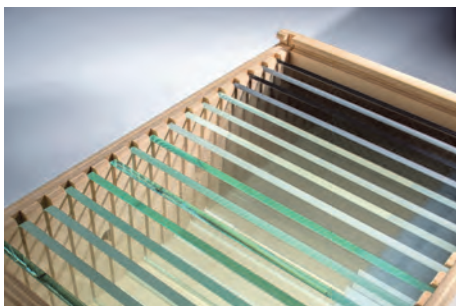
Die Produkte von **EuropTec** sind kundenspezifisch und fließen beispielsweise in Displays für die Medizintechnik, die Automobilbranche, die Industrie oder das öffentliche Leben (z.B. auf Bahnsteigen) ein. Sie zeichnen sich durch ihre hervorragenden optischen Eigenschaften und die mechanischen Charakteristika aus. Dies lässt sich gut am Beispiel eines Fahrgastinformationsdisplays an einem Bahnsteig deutlich machen. Dort herrschen durch das Sonnenlicht häufig wechselnde Lichtverhältnisse. Dennoch soll es den Fahrgästen ermöglicht werden, die Anzeige abzulesen, ohne dass die Sicht durch Spiegelungen gestört wird. **EuropTec** verwendet hierfür ein entspiegeltes Glas,

das sogenannte Luxar. Durch die Minimierung der Reflexion scheint es häufig, als wäre vor dem Display gar kein Glas montiert. Auch der Vandalismusschutz spielt an Bahnhöfen eine große Rolle. Um das Glas besonders bruchfest und verletzungssicher zu machen, verarbeitet **EuropTec** es zu einem Verbundsicherheitsglas. Dies hat den Vorteil, dass es zum einen sehr viel später bricht und zum anderen im Falle eines Bruchs trotzdem formstabil bleibt und die Fahrgäste nicht durch herunterfallende Glassplitter verletzt werden.



Höchste Präzision: ein Mitarbeiter kontrolliert die exakte Kantenbearbeitung eines Glases

Die Eigenschaften von Glas sind also deutlich vielfältiger als sich auf den ersten Blick annehmen lässt. **EuropTec** setzt täglich alles daran die Herausforderungen zu meistern, die Anforderungen der Kunden zu erfüllen und so die Zukunft mit Glas zu gestalten.



Höchste Vielfalt: eine Auswahl der verschiedenen Glasmaterialien bei EuropTec.

**Auf einen Blick:**

Gründung	2003
Branche	Bearbeitung von Flachglas
Produkte   Dienstleistungen	Glasprodukte für die Bereiche: Automotive   Medizintechnik   Industriesteuerungen   Labor- und Messtechnik   Anzeigesysteme, z.B. Bahnanzeigen
Mitarbeitende	Ca. 200
Karrieremöglichkeiten	Ausbildung   Praktikum   Direkteinstieg   Duales Studium
Weitere Standorte	weltweit



## Fels - Kalk fürs Leben



Links ungebrannter Kalkstein, rechts gebrannter Kalk

Die **Fels-Werke** sind in Deutschland der zweitgrößte Anbieter hochwertiger Kalk- und Kalksteinprodukte. Mit etwa 900 Mitarbeitern betreibt **Fels** in Deutschland sechs Kalkwerke, ein Dolomitwerk, ein Mörtelwerk sowie je ein Kalkwerk in Tschechien und Russland. Die Verwaltung hat ihren Sitz in Goslar. In Deutschland produziert Fels ca. 5 Millionen Tonnen spezifischer Kalk- und Kalksteinprodukte für die verschiedensten Anwendungen. Die Kalk- und Kalksteinindustrie ist eine der Schlüsselindustrien in Deutschland. Der Einsatz von



Schweres Gerät im Tagebau

Kalk- und Kalksteinprodukten steht am Anfang der Wertschöpfungskette zahlreicher Industriezweige und ist ein unverzichtbarer Grundstoff im nachfolgenden Produktionsprozess. Fels versorgt mit seinen Produkten Kunden in der Stahlindustrie, chemischen Industrie und Baustoffindustrie sowie insbesondere im Umweltbereich. Hier wird Kalk für die Luftreinhaltung, die Trinkwasseraufbereitung oder auch für die Abwasserbehandlung eingesetzt. In der Landwirtschaft wird mit Kalk und Kalkstein gedüngt. Spezialprodukte von **Fels** werden

auch als umweltschonende, nachhaltige und chemiefreie Alternative zur Hygienisierung in Tierställen eingesetzt. Außerdem kommen Produkte von Fels häufig auch im Tief- und Straßenbau, z.B. zur Bodenstabilisierung, zum Einsatz.

Der überwiegend aus eigenen Lagerstätten im Tagebau geförderte Kalkstein geht entweder als ungebranntes Material zu unseren Kunden, oder wird in Öfen bei Temperaturen zwischen 900 und 1.200 C° zu Branntkalk weiterverarbeitet. Die Veredelung des gebrannten Kalks erfolgt in modernen Mahl- und Hydratanlagen. Der Transport zum Kunden erfolgt dann entweder umweltfreundlich per Bahn oder per LKW bzw. Silofahrzeug.



Blick in die Ofenglut eines Kalkbrennofens

Seit 2017 gehört **Fels** zur CRH (Cement Roadstone Holding plc.) mit Sitz in Dublin. CRH entstand 1970 aus dem Zusammenschluss der irischen Unternehmen Cement Holding und Roadstone Ltd. CRH ist heute der führende Baustoffhersteller der Welt und an 3.700 Standorten mit 90.000 Mitarbeitern aktiv. 2018 erwirtschaftete CRH einen Umsatz von 26,8 Mrd.€. CRH ist zudem führender Kalk- und Kalksteinhersteller in Großbritannien, Polen und Irland.

Jedes Jahr bilden die **Fels-Werke** 30 - 40 Azubis aus, sei es zum Industriemechaniker, Elektroniker für Betriebstechnik, Industriekaufmann oder eine andere Ausbildungsrichtung.

### Auf einen Blick:

Gründung	1938
Branche	Steine- und Erdenindustrie
Produkte   Dienstleistungen	Gebrannte und ungebrannte Kalkprodukte sowie Mineralstoff-Gemische
Mitarbeitende	ca. 900
Karrieremöglichkeiten	Ausbildung   Praktikum   Direkteinstieg   Duales Studium
Weitere Standorte	deutschlandweit



**Kompetente Beratung direkt vom Hersteller –  
Komplettbelieferung mit Wetterschutz- / Arbeitsschutz- und Rettungsdienstbekleidung**



Verkaufs- und Produktionsgebäude in Langelsheim



Unser Shop

Als 1950 gegründetes Traditions- und Familienunternehmen in 3. Generation bieten wir Wetter- und Arbeitsschutzkleidung für jede Gelegenheit. Zu unseren Eigenpro-

dukten zählen: Warnschutz-, Regen- und Kälteschutz-, Multifunktionskleidung (Störlichtbogen, schwer entflammbar, antistatisch, usw.) sowie Behördenkleidung „Made in EU“. NEU: seit dem 01.03.2019 fertigen und vertreiben wir auch Rettungsdienst-Bekleidung der Marke GÜKO.

Des Weiteren bieten wir das komplette Arbeitsschutzsortiment bekannter Hersteller. In unserem modernen Shop in Langelsheim können sowohl Firmen- als auch Privatkunden einkaufen. Hier erhalten Sie auch eine vielfältige Auswahl an Wetterschutzkleidung für die Freizeit. Gemeinsam mit unseren Firmenkunden entwickeln wir Corporate

Designs und individuelle Lösungen sowie technische Leistungsbeschreibungen. Darüber hinaus fertigen wir in unserer Planenabteilung Flachplanen, Anhängerplanen, LKW-Planen, Pavillondächer, Abdeckhauben usw. und führen auch Reparaturen aus.



Unsere Produktion vor Ort (Abdichtmaschine)

**Auf einen Blick:**

Gründung	1950
Branche	Bekleidungsindustrie/Bekleidungshandel
Produkte   Dienstleistungen	Wetter-/ Arbeitsschutz-/ und Rettungsdienstbekleidung
Mitarbeitende	25
Karrieremöglichkeiten	Ausbildung   Praktikum
Weitere Standorte	keine



**Holz-Reimann,  
Bruno Reimann GmbH & Co. KG**

Am Finkenbrink 3 | 38667 Bad Harzburg  
Tel.: 05322 9081-0  
info@holz-reimann.de,  
www.holz-reimann.de

**Für die wichtigste Rohstoffressource Deutschlands. Einer der führenden Rohstoffversorger.  
Von der Holzernte zur Gesamtlogistiklösung mit Bahn & Schiff europaweit.**



Holz-Reimann stellt Verbindungen her, das ist die Quintessenz der Leistung des Unternehmens aus Bad Harzburg im Harz. Die Funktion als Bindeglied zwischen dem Waldbesitzer als Quelle des Rohstoffes einerseits und dem industriellen Verarbeiter von Holz in seinen unterschiedlichsten Sortimenten auf der anderen Seite ist dabei immer mehr in den Fokus gerückt. Holz-Reimann ermöglicht Wege, wo es eigentlich gar keine gibt, und ist damit genau der Partner des Vertrauens für den Waldbesitzer, egal ob groß oder klein. Selbstwerbungen oder Stockkäufe, bei denen Reimann auf Wunsch alles vom Administrativen bis zur praktischen Durchführung des Einschlagsvorhabens übernimmt und faire Preise und transparente Mengenbestimmungen garantiert.

Noch einen entscheidenden Vorteil bietet Reimann seinen Waldbesitzern durch hohe Lagerkapazitäten und die ausgeklügelten Absatzmöglichkeiten: Reimann kann frisch abfahren, ohne dass es zu langen Liegezeiten mit der Gefahr des Qualitätsverlustes am Polterlager kommt. Ganz einfach, weil nicht zuerst ein Abnehmer gefunden werden muss. Der ist im Zweifel schon ausgemacht, etwa in weiter Entfernung, wo er durch Güterzugladungen, zum Beispiel über Grenzen hinweg, beliefert wird. Oder weil Reimann selbst der Absatzkanal für verschiedenste Holzsortimente ist. Durch



ausgefeilte vertikale und horizontale Vertriebsströme gelangt das Holz des Waldbesitzers in vernünftige Anwendungen, unabhängig von einer einzelnen isolierten Industrie oder Nachfrage.

Reimann erkannte frühzeitig den mit großer Wucht einsetzenden Umbruch des Strukturwandels: Holzverwerter waren nicht mehr dort ansässig, wo es Holz gab, wanderten in andere Länder ab, ganze Verarbeitungsindustrien fielen gar ganz aus. So begann schon vor über fünfzehn Jahren die Ära der Güterbahnhöfe bei Reimann. Holz kommt jetzt dahin, wo es gebraucht wird, auch über sehr große Entfernungen, auch in ferne Länder. Inzwischen besitzt Holz-Reimann 3 eigene Holz-Verladebahnhöfe im Norden und Süden des Harzes und im Weserbergland, auf denen Einzelwaggons und immer mehr auch ganze Güterzüge mit Rohholz für den Fernabsatz beladen werden. Reimanns Bahnhöfe dienen dabei der gesamten Branche, Landesforsten, Landwirtschafts-



*Bahnverladung Holz-Reimann*

kammern, Forstgenossenschaften. Private Waldbesitzer profitieren ebenso wie Sägewerke und Holzverarbeitende Industrien, weil das Unternehmen so neue Absatz- und Bezugsmöglichkeiten auch über sehr große Entfernungen erschließt. Übrigens verlädt Reimann nicht nur sein eigenes Holz, er operiert auch als Logistikdienstleister für die Güter von Auftraggebern. Und wenn der Weg noch länger ist, geht's mit dem Frachtschiff weiter. So hält Reimann trotz gesetzlich veränderten Rahmenbedingungen die gesamte Prozesskette für beide Seiten, den Waldbesitz und den Holzverwerter, wettbewerbsfähig.

**Auf einen Blick:**

Gründung	1948
Branche	Holzgroßhandel
Produkte   Dienstleistungen	Holz von Anfang an: Rohholz, Restholz, Schnittholz, Holzpellets, Kaminholz, Energiehackschnitzel. Logistik im Bereich LKW, Bahn und Schiff.
Mitarbeitende	90
Karrieremöglichkeiten	Ausbildung   Praktikum   Direkteinstieg
Weitere Standorte	deutschlandweit



## Jesse - Ihr Systempartner im Technischen Handel



Das Jesse-Betriebsgelände in Seesen

Als starker Systempartner im Technischen Handel versorgt **Jesse** Kunden mit mehr als 120.000 Qualitätsprodukten der führenden Hersteller aus den Bereichen PSA (Persönliche Schutzausrüstung), Ergonomie, Lager- und Betriebseinrichtung, Umweltschutz, Schlauch- und Armaturentechnik, Industrietechnik, Werkzeuge und Hygiene.



Persönliche Schutzausrüstung von Kopf bis Fuß

Zusätzliche Produktservices wie Fußvermessung, Hautschutzplan, Handschuhplan, Emblemenservice und Imagebekleidung ergänzen das Produktportfolio.

Dienstleistungsangebote wie Experteninspektion für Regale (nach DIN EN 15635), Leitern, Tritte, Steigsysteme (nach DGUV Info 208-016) und die Revision von PSA gegen Absturz (nach DGUV 112-198) sorgen wirksam für die Sicherheit von Mitarbeitern.

Im Bereich des eBusiness bietet **Jesse** neben dem traditionellen Geschäft auch moderne Möglichkeiten der elektronischen Abwicklung an. Diverse Anbindungsmöglichkeiten wie SAP OCI, IDOC etc. oder der **Jesse** B2B Onlineshop gehören hierbei schon zum Standard.

„Wir sorgen mit diesen technischen Versorgungsmöglichkeiten dafür, dass unsere Kunden aus Industrie und Dienstleistung sich voll auf ihre Kompetenz konzentrieren und so die Wertschöpfung in ihren Unternehmen erhöhen können.“ (Max Richter)

### Auf einen Blick:

Gründung	1945
Branche	Technischer Handel
Produkte   Dienstleistungen	Persönliche Schutzausrüstung, Ergonomie, Lager- und Betriebseinrichtung, Umweltschutz, Schlauch-, Armaturen- und Industrietechnik, Werkzeuge, Hygiene
Mitarbeitende	71
Karrieremöglichkeiten	Ausbildung   Praktikum   Direkteinstieg   Duales Studium
Weitere Standorte	deutschlandweit

Seit Gründung des Unternehmens im Jahr 1945 gilt der Fokus im Hause **Jesse** der Produktqualität und effizienten Dienstleistungen. Dieser Anspruch wird bis heute in der mittlerweile dritten Generation von Max Richter verfolgt und ist untrennbar mit der erfolgreichen Geschichte des Hauses verbunden.

Ab 1. Juni 2015 gehen das Handelshaus **Jesse** und der Versorgungsspezialist IGEFA als Partner einen gemeinsamen Weg. Jesse fügt sich als „Kompetenzzentrum Arbeitsschutz“ insbesondere für die Industrie hervorragend in das Leistungsangebot der



Experteninspektion für Leitern, Tritte und Steigsysteme

IGEFA ein. Beide Unternehmen bieten die komplette Produktpalette der jeweils führenden Hersteller. Integrierte Beschaffungsdienstleistungen wie kompetente Beratung, persönliche Betreuung und eine leistungsstarke Logistik runden das Angebot ab.



## Med-X-Press GmbH Pharmalogistics at its best Dienstleistungen für die Pharma-und Healthcare-Branche



Der Firmensitz der Med-X-Press GmbH Im Goslarer Gewerbegebiet Baßgeige

Das mittelständische Pharmalogistik-Unternehmen **Med-X-Press** ist Fulfillment-Anbieter und Outsourcing-Partner für die Pharma- und Healthcare-Branche. Neben dem klassischen Business der Lagerung und Distribution von Arzneimitteln, Healthcare-Produkten und Werbemitteln umfasst das Portfolio weitere qualitativ anspruchsvolle Dienstleistungen.

### Attraktives Leistungsportfolio

Zu diesem Spektrum zählen die Spritzensichtung, die Serialisierung zum Fälschungsschutz von Arzneimitteln oder die Installation und Organisation von Webshops im Kundenauftrag. Das Alleinstellungsmerkmal ist die breite Angebotspalette pharmalogistischer Dienstleistungen, die wie einzelne Bausteine kundenindividuell zusammengefügt werden können. **Med-X-Press** ist Spezialist für die Betäubungsmittel-Logistik und zählt in diesem Segment zu den Größten in der Branche. Bei der Distribution ist das Unter-

nehmen international aufgestellt und beliefert im Kundenauftrag die weltweiten Märkte. Seit der Firmengründung im Jahr 2005 haben sich nicht nur die einzelnen Geschäftsbereiche expansiv entwickelt, auch die Anzahl der Mitarbeiterinnen und Mitarbeiter stieg kontinuierlich.

### Arbeitsplätze mit Potenzial

Aktuell arbeiten bei **Med-X-Press** 300 Beschäftigte an acht Standorten in der Region. Im Unternehmen haben junge Leute die Möglichkeit in der Logistik und im kaufmännischen Sektor eine Ausbildung zu absolvieren. Nach erfolgreichem Abschluss bieten sich intern vielfältige Karrierechancen in einem zukunftsreichen technologiegetriebenen Marktumfeld. Der Umgang mit Arzneimitteln und die Pharmalogistik-Dienstleistungen unterliegen den strengen Auflagen des Arzneimittelgesetzes. **Med-X-Press** verfügt über alle notwendigen Zertifikate und behördlichen Genehmigungen.

### Auf einen Blick:

Gründung	2005
Branche	Pharmalogistik
Produkte   Dienstleistungen	Fulfillment-Anbieter für die Logistik von Arzneimitteln, Healthcare-Produkten und Werbemitteln
Mitarbeitende	300 und 13 Auszubildende
Karrieremöglichkeiten	Ausbildung   Praktikum   Direkteinstieg
Weitere Standorte	europaweit



Höchste Sorgfalt gilt für die Kontrolle des Fälschungsschutzes von Arzneimitteln

gen. Das gut aufgestellte Qualitätsmanagement sorgt intern für die Einhaltung aller Vorgaben. Die Mitarbeiterinnen und Mitarbeiter werden permanent geschult und nehmen regelmäßig an Weiterbildungen teil.

**Med-X-Press** ist mit seinem Leistungsspektrum ein verlässlicher Outsourcing-Partner sowohl internationaler Pharmaunternehmen als auch zuverlässiger Dienstleister für kleine und mittlere Firmen. Das Unternehmen steht für attraktive Arbeitsplätze mit innovativem Potenzial. Mit der Harz-Region fühlen wir uns verbunden und übernehmen soziale Verantwortung. **Med-X-Press** gehört zu den Gründungsfirmen der überbetrieblichen Kinder- und Großtagespflege „Bassgeigenflöhe“ und ist unter anderem Mitglied bei pro Goslar und im Verbund Frau und Wirtschaft.



Arzneimittel werden, je nach Vorgabe, ausschließlich temperaturgeführt gelagert



## Must Metalle Container Recycling GmbH

Wiedelahr Str. 14 | 38690 Goslar  
 Tel.: 05324 1038  
 info@must-gmbh.de  
 www.must-gmbh.de

# Entsorgungsfachbetrieb Must GmbH - Service aus einer Hand!



Verwaltungsgebäude

Seit nun mehr 110 Jahren beraten und unterstützen wir unsere Kunden in allen Fragen rund um das Thema Recycling und Entsorgung. Mit unserer professionellen Entsorgungslogistik für Privat, Handwerk, Gewerbe und Industrie übernehmen wir die fachgerechte Verwertung bzw. Entsorgung Ihrer Abfälle.



Abrollkipper

Die Firma **Must** wurde 1909 in Bad Harzburg gegründet und ist seitdem in der 4. Generation ein unabhängiges Familienunternehmen. Das erste Transportmittel war seinerzeit eine geräumige Kiepe, die auf dem Rücken der Gründerfamilie zu Fuß durch das gesamte Harzgebiet getragen wurde und zum Transport der eingesammelten Wertstoffe diente.

Als zertifizierter Entsorgungsfachbetrieb gemäß § 52a Kreislaufwirtschafts- und Abfallgesetz erfüllen wir die strengen gesetzlichen Auflagen und unterliegen einer regelmäßigen Prüfung zur Erhaltung dieses Gütesiegels.

Auf unserem 21.000 qm großen, nach Bundesimmissionsschutzgesetz zugelassenen Lager halten wir mittlerweile 1100 Container aller Sorten und Größen für unsere Kunden bereit. Dank modernstem Fuhrpark, Umschlaggeräten, EDV und Telematik, sowie der langjährigen Erfahrung unserer geschulten Mitarbeiter bieten wir Ihnen größtmögliche Sicherheit bei der Entsorgung und Verwertung ihrer Abfälle mit lückenloser Transparenz und Nachverfolgbarkeit. Neben der Gestellung von Containern und der fachgerechten Verwertung und Entsorgung von Abfällen liegt eine unserer Kernkompetenzen im Schrott- und Metallrecycling.

### Auf einen Blick:

Gründung	1909
Branche	Recycling
Produkte   Dienstleistungen	Containerdienst   Abfallentsorgung Schrott- und Metallhandel
Mitarbeitende	25
Karrieremöglichkeiten	-
Weitere Standorte	keine

Schrott zählt zu den ältesten Sekundärrohstoffen und ist heute ein wertvoller Rohstoff. Es gibt nur wenige Materialien, die immer wieder ohne Qualitätsverlust recycelt werden können. Wertstoffrecycling ist aktiver Umweltschutz und hilft die Ressourcen der Erde zu schonen. Aus Produktionsabfällen und dem Alteisen von gestern wird der Werkstoff von morgen. So schließt sich der Recyclingkreislauf. Auf unserem Recyclinghof bieten wir Kleinanlieferern die Möglichkeit, Abfälle wie Bauschutt, gemischte Baustellenabfälle, Holz, Grünschnitt, Pappe und Papier und Schrott und Metalle selbst anzuliefern.



Absetzkipper

## Performance in Lighting - Innen und Außenbeleuchtung aus einer Hand



Verwaltungsgebäude Stapelner Str. 1



Draufsicht Gebäude Stapelner Str. 1+3+5

**PERFORMANCE IN LIGHTING GmbH** (ehemals SPITTLER®) verfolgt seit 1990 die Philosophie, jedem einzelnen Kunden den optimalen Service zu garantieren und die beste Qualität „Made in Germany“ zu liefern. Dabei sind wir aufgrund unserer hohen Fertigungstiefe sehr schnell und äußerst flexibel in der Entwicklung und Herstellung innovativer Produkte. Wir verstehen uns als Dienstleistungsunternehmen, das die unterschiedlichsten Aufgabenstellungen von der Planungsphase bis zur Realisierung gemeinsam mit dem Kunden löst. Das Ziel besteht darin, die spezifischen Vorstellungen des Kunden zu verwirklichen. Seit 2009 ist SPITTLER® in die **PERFORMANCE IN LIGHTING** Gruppe integriert. Damit können wir unserem Kunden lichttechnische Komplettlösungen für den Innen- und Außenbereich vorschlagen. Ab 1. Januar 2017 heißt unser Unternehmen **PERFORMANCE IN LIGHTING GmbH**.

Die von **PERFORMANCE IN LIGHTING GmbH** entwickelte Produktpalette zeichnet sich durch Energieeffizienz, Einsatz neuester Technologien, technische Perfektion und durch ein gradliniges, zeitloses Design aus. Wir verstehen uns als ein Dienstleistungsunternehmen, das die unterschiedlichsten Anforderungen gemeinsam mit dem Kunden löst, damit dieser seine spezifischen Vorstellungen verwirklichen kann. Schon in der Planungsphase gleicht **PERFORMANCE IN LIGHTING** die Designvorstellungen mit den baulichen Gegebenheiten ab. Jeder Entwicklungsschritt erfolgt in enger Absprache mit dem Kunden, dem Planer und dem Architekten. **PERFORMANCE IN LIGHTING** definiert jedes Objekt neu und schafft individuelle LED-Lösungen für Ihre Ideen. Damit bieten wir nicht nur professionelle Lichtkonzepte für jede Anwendung an,

sondern schaffen auch einen einzigartigen Kundennutzen durch unsere individuellen Lösungen und qualifizierten Beratungen. Ein moderner Maschinenpark, der direkt an das mittelständische Unternehmen **PERFORMANCE IN LIGHTING GmbH** in Goslar angeschlossen ist, sowie neuste Fertigungstechnologien sichern für unsere Kunden den hohen Qualitätsstandard „Made in Germany“. Unsere ständige Berücksichtigung neuer wissenschaftlicher Erkenntnisse, innovative Technologien und unsere rechtzeitige Reaktion auf Markttrends versetzen uns in die Lage, schnell und flexibel auf die Anforderungen unserer Kunden zu reagieren.

### Auf einen Blick:

Gründung	1990
Branche	Leuchtenhersteller
Produkte   Dienstleistungen	Vollanbieter für Innen- und Außenbeleuchtung
Mitarbeitende	190
Karrieremöglichkeiten	Ausbildung   Praktikum   Direkteinstieg
Weitere Standorte	weltweit



## Hochreine Spezialmetalle für Hightech-Industrien Herausragende Expertise in der Aufbereitung von Spezialmetallen und deren Verbindungen



Die Zonenreinigung wird zur Raffination von Tellur eingesetzt



Mithilfe elektrolytischer Raffination wird hochreines Gallium produziert

Seit fast 65 Jahren produzieren die **PPM Pure Metals GmbH** (Abk.: **PPM**) und ihre Vorgängergesellschaften hochreine Nichteisenmetalle und deren Verbindungen für die Elektronik-, Optoelektronik-, Photovoltaik- und PET-Industrie. Das hochspezialisierte Produktsortiment umfasst Metalle in einer Reinheit von bis zu 8N-Qualität (99,999999%). Nichteisenmetalle wie Germanium, Gallium, Indium oder Tellur kommen eher selten vor und fallen meist als Nebenprodukte bei der Gewinnung von Zink, Blei, Kupfer und Aluminium an. Dies hat eine begrenzte Verfügbarkeit und damit eine geringe Produktionskapazität zur Folge, die unter anderem ursächlich für den hohen Preis der Produkte ist. Deshalb hat das Recycling solcher Nebenmetalle und ihrer Verbindungen sowohl für das verfügbare Rohstoffvolumen als auch die Kostenreduzierung einen hohen Stellenwert erlangt. Der Reinheitsgrad der Ausgangsprodukte kann durch die Kombination verschiedenster Aufbereitungsverfahren von 95 bis 99% auf bis zu 99,999999% (8N) erhöht werden.

Die Produkte der **PPM** kommen in unterschiedlichsten technologischen Anwendungen zum Einsatz. Die Liste reicht von III/V- oder II/VI-Halbleiterbauelementen (z.B. GaAs u.a. für Leuchtdioden und Mobilfunk), über Glasfaser für die optische Signalübertragung, Katalysatoren für chemische Prozesse, Infrarotoptik, Molekularstrahlepithaxie bis hin zur Abschirmung von Neutronen in der Kerntechnik.

Die Herstellung von Metallen ist ein technisch anspruchsvoller Prozess. In der Elektronik und Optoelektronik ist eine solche Reinheit jedoch oft notwendig, da sich nur so die benötigten physikalischen Eigenschaften für elektronische und optoelektronische Geräte realisieren lassen.

Unsere Kunden kennen uns als zuverlässigen Lieferanten hochwertiger Produkte. Damit wir auch in Zukunft den wachsenden Qualitätsansprüchen unserer Kunden zu wettbewerbsfähigen Produktionskosten gerecht werden können, arbeiten wir stetig an der Optimierung unserer Prozesse, der Weiterentwicklung bestehender sowie der Entwicklung neuer Produkte. **PPM Pure Metals** ist ein flexibler Dienstleister hinsichtlich des Recyclings und der Produktion hochreiner Metalle (4N bis 8N) und deren anorganische Verbindungen (z. B. Hydroxide, Oxide, Chloride, Sulfate und Sulfide). Diese Spezialmetalle werden an den Standorten Langelshiem und Osterwieck individuell nach Ihren Anforderungen und Spezifikationen hergestellt.

Profitieren Sie von unserer jahrzehntelangen Erfahrung in der Metallaufreinigung und erfahren Sie mehr über unsere Verfahren auf [www.recylex.eu](http://www.recylex.eu)

### Auf einen Blick:

Gründung	1986
Branche	Metallproduktion und -recycling
Produkte   Dienstleistungen	Produktion und Recycling von hochreinen NE-Metallen und Verbindungen
Mitarbeitende	110
Karrieremöglichkeiten	Ausbildung   Praktikum   Direkteinstieg
Weitere Standorte	keine

## Alles aus einer Hand



In der Mitte Deutschlands zuhause, in ganz Europa unterwegs!

Aus der berühmten Kaiserstadt Goslar am Harz heraus startet dieser moderne Fuhrpark jeden Tag um Kunden in Deutschland und ganz Europa zu bedienen.

Der Erfolg dieser seit Generationen inhabergeführten Unternehmensgruppe, die nicht mehr nur eine reine Spedition, sondern ein modernes Dienstleistungsunternehmen mit breitgefächertem Portfolio ist, beruht auf der Verbindung zwischen familiären Know-how und frischen innovativen Ideen.

Stets auf dem neuesten Stand der Technik sind wir mit 24stündiger Erreichbarkeit an 365 Tagen im Jahr für unsere Kunden da.



Stückgutfahrzeug - Einsatz in der Stahl- und Getränkeindustrie

Als regional verwurzelttes Unternehmen ist uns die Förderung der Region durch die Unterstützung sozialer Projekte vor Ort und als Ausbildungsbetrieb die Zukunftsförderung junger Menschen wichtig.

Wir bieten unseren Mitarbeitern sichere Arbeitsplätze in einer zukunftsorientierten Branche und ein gutes Betriebsklima mit hoher Eigenverantwortung.

Fortbildungen und regelmäßige Schulungen stellen sicher, dass alle Mitarbeiter immer auf dem neuesten Stand sind - sowohl in Bezug auf die Technik als auch auf Gesetze und Vorschriften.

### Schwerpunkte:

- Volumentransporte • Sammelgutverkehre mit Einlagerung • Lagerhaltung (beheizt)
- Bulk-Schüttgutfachspedition für die Industrie und den Handel • Silotransporte • Straßenbaustoffgroßhandel • Sonder- und Gefahrguttransporte • Entsorgungsfachbetrieb nach § 52 KrW-/AbfG

### Umwelt:

Alle Arbeitsabläufe basieren auf neuesten ökologischen Gesichtspunkten. Es kommen nur Fahrzeuge und Maschinen nach neusten technischen Stand zum Einsatz.

### Europaweite Genehmigungen:

Wir sind europaweit tätig und entsprechend auch in den EU-Mitgliedstaaten mit Genehmigungen für Abfalltransporte zertifiziert.

### Auf einen Blick:

Gründung	1946
Branche	Logistik
Produkte   Dienstleistungen	Logistik   Spedition   Entsorgungsfachbetrieb
Mitarbeitende	150
Karrieremöglichkeiten	Ausbildung   Praktikum   Direkteinstieg
Weitere Standorte	deutschlandweit   europaweit

## Sternenfrucht - Spaß an der Arbeit ist die Basis für unseren Erfolg und den hohen Qualitätsstandard in unserem Familienunternehmen



Familiengeführtes Unternehmen - von links: Isabel Wissel, Fabian Wissel und Reinhard Hartung



Sternenfrucht Getränkedispenser M3 und Produkte



Produktion

Die **Sternenfrucht Produktions GmbH & Co. KG** wurde im Jahr 2015 von Reinhard Hartung und seiner Tochter Isabel Wissel (geb. Hartung) gegründet und ist bis heute ein familiengeführtes Unternehmen, geleitet durch Isabel Wissel und ihren Mann Fabian Wissel. Als Inhaber der Firma Hartung Nahrungsmittel kann Reinhard Hartung mittlerweile auf über 35 Jahre Erfahrung in der Gemeinschaftsverpflegung zurückblicken.



Produktionshalle im Überblick

Seit 2016 werden die Fruchtsaft- und Erfrischungsgetränkkonzentrate der **Sternenfrucht Produktions GmbH & Co. KG** im Standort Liebenburg abgefüllt. Somit haben wir die gesamte Produktion mitten ins Herz Deutschlands verlagert. Höchste Produktionsstandards und Mitarbeiterqualifikation zeichnen den Produktionsstandort aus und sorgen damit für gleichbleibende Qualität. Als eine von Europas modernsten Produktionsstätten erfolgte der Neubau des über 2.000m<sup>2</sup> großen Werkes unter der Beachtung und Einhaltung strengster lebensmittelrechtlicher Vorgaben.

Unsere Qualitäts- und Hygienestandards lassen wir regelmäßig nach IFS-Leitlinien zertifizieren. Die **Sternenfrucht Produktions GmbH & Co. KG** ist ein modernes, innovatives Unternehmen und ein zuverlässiger Partner für unsere Kunden europaweit. Kundennah und mit höchstem Qualitätsan-

spruch stellen wir uns gerne den Herausforderungen des Marktes. Daher wird bei uns eine Philosophie gelebt, die darauf setzt, nicht an Gewohnheiten festzuhalten.

Aus Fehlern lernen und Herausforderungen mit Kreativität und Effizienz zum Nutzen aller Beteiligten zu lösen, ist unser täglicher Antrieb. Unsere Getränkekonzentrate gibt es in vielen leckeren Sorten - ob fruchtig süß oder erfrischend-herb, für jeden Geschmack ist etwas dabei.

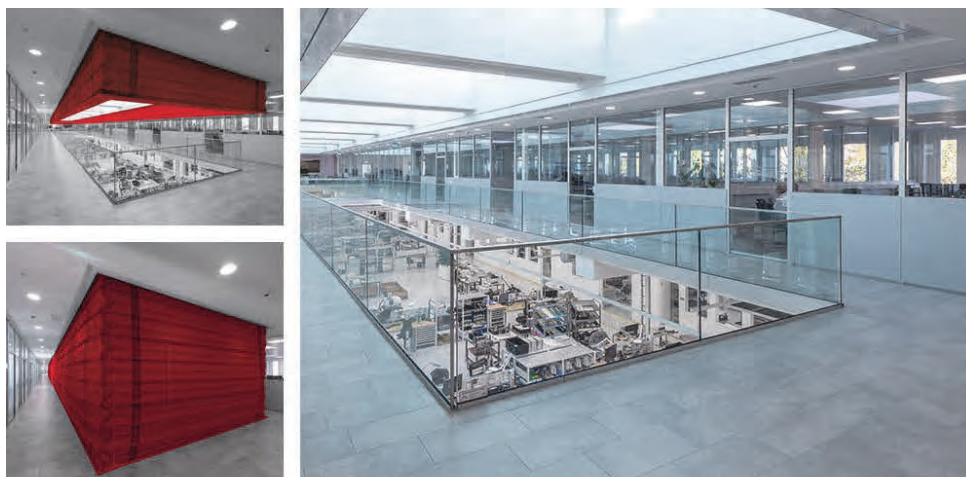
Wir arbeiten ständig an der Erweiterung der Sortenvielfalt und der Optimierung unserer Rezepte. Durch die Einhaltung höchster Hygienestandards in der aseptischen Produktion können wir dabei komplett auf den Einsatz von Konservierungsstoffen verzichten.

### Auf einen Blick:

Gründung	2015
Branche	Lebensmittelindustrie
Produkte   Dienstleistungen	Fruchtsaft- und Erfrischungsgetränkkonzentrate Getränkssysteme   Lohnabfüllung
Mitarbeitende	11
Karrieremöglichkeiten	Ausbildung   Praktikum   Direkteinstieg   Duales Studium
Weitere Standorte	keine



## Weltmarktführer im baulichen Brandschutz. Erfinder von Feuerschutzabschlüssen für durchlaufende Förderanlagen und textilen Brandschutzlösungen.



Feuerschutzvorhang nahezu unsichtbar verbaut, Ansicht geschlossen, halb offen und offen

**Stöbich Brandschutz** entwickelt, fertigt und installiert weltweit Individual- sowie Serienlösungen im Bereich des baulichen Brandschutzes und zählt zu den innovativsten und weltweit führenden Unternehmen der Branche.



Feuerschutzabschluss im Zuge bahngelagerter Förderanlagen

Als Erfinder von Feuerschutzabschlüssen für durchlaufende Förderanlagen und textilen Brandschutzlösungen setzt das Goslarer Familienunternehmen seit 1980 Akzente im Bereich der Abschottungssysteme gegen Feuer und Rauch. Neben der Sparte der Förderanlagenabschlüsse ist **Stöbich** Spezialist und Marktführer in Sachen textiler Brandschutz. Unter Einsatz modernster Hochleistungsgewebe entstehen dabei am niedersächsischen Produktionsstandort unterschiedlichste textile Brandschutzlösungen für zahlreiche Anwendungsbereiche.

Der stetige Innovationsgedanke und das in nahezu 40 Jahren gewachsene Know-how lassen Brandschutzlösungen für fast jeden

erdenklichen Einsatz entstehen. Besonders bei der Verarbeitung feuer- und rauchsicherer Textilien entwickelt **Stöbich Brandschutz** als Innovationsführer und unter Einsatz modernster Materialien zukunftsweisende Produkte, die sowohl architektonischen als auch technischen Anforderungen entsprechen. Durch die immense Anzahl erfolgreich abgeschlossener Bauprojekte und vielfältige Brandversuche hat sich **Stöbich** zum Brandschutz-Spezialisten entwickelt. Das während dieser Zeit gewachsene Know-how spiegelt sich in einer breiten Produktpalette und dem umfassenden Dienstleistungsangebot des Unternehmens wieder. Langjährige Erfahrung und Kompetenz unserer Ingenieure bringen immer wieder wegweisende Innovationen hervor. Mit jeder Neuentwicklung wächst der Anspruch an verbesserte

### Auf einen Blick:

Gründung	1980
Branche	Baulicher Brandschutz
Produkte   Dienstleistungen	Förderanlagenabschlüsse und textile Brandschutzsysteme
Mitarbeitende	370
Karrieremöglichkeiten	Ausbildung   Praktikum   Direkteinstieg
Weitere Standorte	weltweit

konstruktive Systemeigenschaften und höhere Schutzziele unserer Produkte. Die kontinuierliche Verbesserung der **Stöbich-Lösungen**, immer neue Ideen und deren wirtschaftliche Umsetzung sichern dem Unternehmen seit nunmehr 4 Jahrzehnten eine führende Rolle auf dem Gebiet des Brandschutzes.

Zahlreiche Preise und Auszeichnungen für innovative Brandschutzlösungen belegen, dass **Stöbich-Produkte** höchste ästhetische und architektonische Ansprüche an Gebäudekonzepte erfüllen.

Die **Stöbich-Gruppe** wächst seit der Gründung der **Stöbich Brandschutz GmbH** im Jahre 1980 stets weiter und besteht aktuell aus insgesamt 12 Unternehmen. Sie umfasst sowohl vor- als auch nachgelagerte Bereiche der eigentlichen Wertschöpfung. Zum Firmenverbund gehören deutschlandweit Unternehmen aus den Bereichen Steuerungselektronik, Gewebeerzeugung und -konfektionierung, optische Messtechnik, Brandschadensanierung sowie Service und Wartung - mit der **Stöbich Brandschutz GmbH** als zentralem Kern der Gruppe.

Deutschlandweit ist **Stöbich** mit vier Niederlassungen und zahlreichen Servicestandorten vertreten. Über 50 weltweite Vertriebsstandorte und Partner zeugen vom internationalen Engagement und stetigen Wachstum des Goslarer Mittelständlers.



## Bessere Partikel mit besten Instrumenten



Sympatec - Partikelmesstechnikfabrik

Die **Sympatec GmbH** wurde 1984 mit seiner Durchbruchinnovation RODOS zur Trockendispersion als Spin-off der Technischen Universität Clausthal gegründet und überzeugt seit über 35 Jahren mit Hightech-Instrumenten für die Analyse von Partikelgröße und Partikelform als international agierender Pionier für Anwendungen in Labor und Prozess. Mit kontinuierlichen Innovationen in den Technologiefeldern Laserbeugung, dynamische Bildanalyse, Ultraschallfunktions- und Photonenkreuzkorrelationspektroskopie (PCCS) leisten wir einen markanten Beitrag zur Entwicklung, Produktion und Qualitätskontrolle auch anspruchsvollster disperser Partikelsysteme in industriellen Bereichen wie Pharma, Lebensmittel, Chemie, Bau- und Grundstoffen, Pulvermetallurgie oder auch in der wissenschaftlichen Forschung. Typische Messanwendungen umfassen trockene

Pulver, Granulate, Fasern, Suspensionen, Emulsionen, Gele, Sprays und Inhalate in einem Größenbereich von 0,5 Nanometern bis zu 34 Millimetern. Die modularen Instrumente können vielseitig an die spezifischen Applikationen im Labor angepasst werden. Unsere bewährten Technologien sind auch für die Anwendung im Prozessumfeld verfügbar. Dabei liefern alle Instrumente zuverlässig hochgenaue, reproduzierbare und vergleichbare Ergebnisse bei kürzesten Messzeiten.

**Sympatec** ist mit über 160 Beschäftigten an 20 eigenen Standorten auf vier Kontinenten und mit weiteren Partnern in über 70 Ländern vertreten. Als Technologieführer setzen wir Akzente mit Innovation, Qualität und Kundendienst.

Wir sind ein unabhängiges, inhabergeführtes Unternehmen und nehmen unsere Verantwortung in der Region mit markanten Gemeinnutzprojekten wahr. Im Rahmen unseres Corporate Citizenship-Konzepts sichern wir unter anderem Fundamente des historischen Bergbaus, unterstützen die Sanierung der Marktkirche zum Heiligen Geist in Clausthal und fördern Talente in Kunst (Ausstellung Natur-Mensch), Kultur (insbesondere HarzClassixFestival), Bildung und Wissenschaft sowie ambitionierte Sportler (Arnd Peiffer, Daniel Böhm, Fritz Geers) im Übergang von Amateur zum Profi. Unsere Firmenzentrale „Pulverhaus“ liegt inmitten des Oberharzer Weltkulturerbes. Die Umgebung lädt zu abwechslungsreichen Aktivitäten wie Wandern, Radfahren, Schwimmen, Klettern und jeglicher Art von Wintersport ein.



Sympatec Messeauftritt auf der POWTECH

### Auf einen Blick:

Gründung	1984
Branche	Partikelmesstechnik
Produkte   Dienstleistungen	Instrumente zur Analyse von Partikelgröße und Partikelform
Mitarbeitende	160
Karrieremöglichkeiten	Ausbildung   Praktikum   Direkteinstieg
Weitere Standorte	weltweit

## The Hearts Hotel - Das höchstgelegene Pop-Up-Hotel im ganzen Norden



Events in der Radio Lounge



Life & Stay bei The Hearts Hotel

### DAS ERSTE – BUDGETORIENTIERTE – LIVING-, STAY- & WORK-BOUIQUE-EVENT HOTEL FÜR NORDDEUTSCHLAND

Mit dem Slogan „Arbeiten wo andere Urlaub machen“ versprechen wir hohen Komfort zum Wohnen, Wohlfühlen sowie zur Erledigung digitaler und/oder kreativer Arbeiten inmitten des Nationalparks Harz. Wir inspirieren und schaffen für die New-Work-Generation einen Rückzugsort, nicht nur für Stadtausbrecher. Gleichzeitig bedienen wir uns der steigenden Nachfrage an modernen und authentischen Hotelzimmern (69 Zimmer, 187 Betten) im Einzugsgebiet des Harzes.

Wir sind ein Lifestyle Hotel im Budgetsegment mit angeschlossener Meeting & Eventausrichtung. Wir versprechen Entschleunigung bei guter technischer Infrastruktur in insgesamt sechs Eventlocations. Modernste Formate in den Veranstaltungen lassen sich damit kombinieren. Das wird als Alligator für moderne Veranstaltungstypen und Formate im sonst als „verstaubt“ manifestierten Umgebung Harz wirken. Dieser Kontrast (High Tech und moderner Lifestyle im Gegensatz zum verschlafenen, der Zeit hinterherlaufenden Harz Idylle) führt zu einer Sogwirkung, welche andere Unternehmen anziehen. Das THH wird die zukunftsweisenden Formate im Veranstaltungsbereich forcieren ohne die bekannten Standardformate auszuschließen.

#### DU:

- Hast ein Händchen für Food & Beverage?
- Besitzt ein gutes Bauchgefühl im Umgang mit Gästen?
- Hast Lust auf ein Boutique-Hotel mit Startup-Charakter?
- Kannst Dich in unterschiedlichen Rollen wiederfinden?
- Bist irgendwie anders?



Höchstes Boutiquehotel Norddeutschlands

#### Und wer sind WIR?

- Mit Dir mehr
- Das höchste Boutique-Hotel Norddeutschlands
- Bunter Haufen aus Kreativköpfen, Möglichmachern & Andersdenkern
- Bieten Dir ein Netzwerk zu Erzeugern, Herstellern & Produzenten
- Wir sind anders, weil wir die Anderen sind!

Come in as employee, leave as family –

**GROOVE IS IN THE HEARTS!**

#### Auf einen Blick:

Gründung	2019
Branche	Hotellerie
Produkte   Dienstleistungen	Hotellerie, Gastronomie, Event, F&B
Mitarbeitende	25
Karrieremöglichkeiten	Ausbildung   Direkteinstieg
Weitere Standorte	-





## Impressum & Ansprechpartner



### Ansprechpartner des Landkreises Goslar

**Dirk Lienkamp**    Leiter  
Kreisentwicklung & Wirtschaftsförderung

Klubgartenstraße 6 | 38640 Goslar

**Kontaktdaten**

Tel.: (49) 5321 76-251

[dirk.lienkamp@landkreis.de](mailto:dirk.lienkamp@landkreis.de)  
[www.landkreis-goslar.de](http://www.landkreis-goslar.de)

### Ansprechpartner der WiReGo

**Dr. Jörg Aßmann**    Geschäftsführer  
Wirtschaftsförderung Region Goslar

Klubgartenstraße 5 | 38640 Goslar

**Kontaktdaten**

Tel.: (49) 5321 76-702

[info@wirego.de](mailto:info@wirego.de)  
[www.wirego.de](http://www.wirego.de)

Diese Informationsbroschüre ist eine Zusammenarbeit des Landkreises Goslar mit der Wirtschaftsförderung Region Goslar (WiReGo) und zahlreichen Wirtschafts- und Industrieunternehmen. Für den Inhalt der Profildaten sind die jeweiligen Unternehmen verantwortlich. Sämtliche Aussagen beziehen sich gleichermaßen auf alle Geschlechter.

Januar 2020

Fotos: Landkreis Goslar, TU Clausthal und die dargestellten Unternehmen

# Notizen:





# Notizen:





**wiReGo**  
Wirtschaftsförderung Region Goslar GmbH

Klubgartenstraße 5 | 38640 Goslar  
E-Mail: [info@wirego.de](mailto:info@wirego.de)  
[www.wirego.de](http://www.wirego.de)

 **LANDKREIS  
GOSLAR**

Klubgartenstraße 6 | 38640 Goslar  
E-Mail: [info@landkreis-goslar.de](mailto:info@landkreis-goslar.de)  
[www.landkreis-goslar.de](http://www.landkreis-goslar.de)